



Onze visie op
de langdurige zorg
van de toekomst

Dichtbij en voor iedereen

[Lees meer →](#)



01

**Zorg en
ondersteuning,
dichtbij voor
iedereen**



02

**In 2030 is
'omzien naar
elkaar' in de
langdurige zorg
vanzelfsprekend**



03

**Trends en
ontwikkelingen**



04

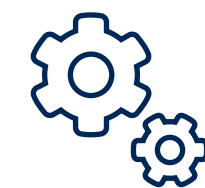
**Onze
koers**



05

**Over
Zilveren Kruis
Zorgkantoor**



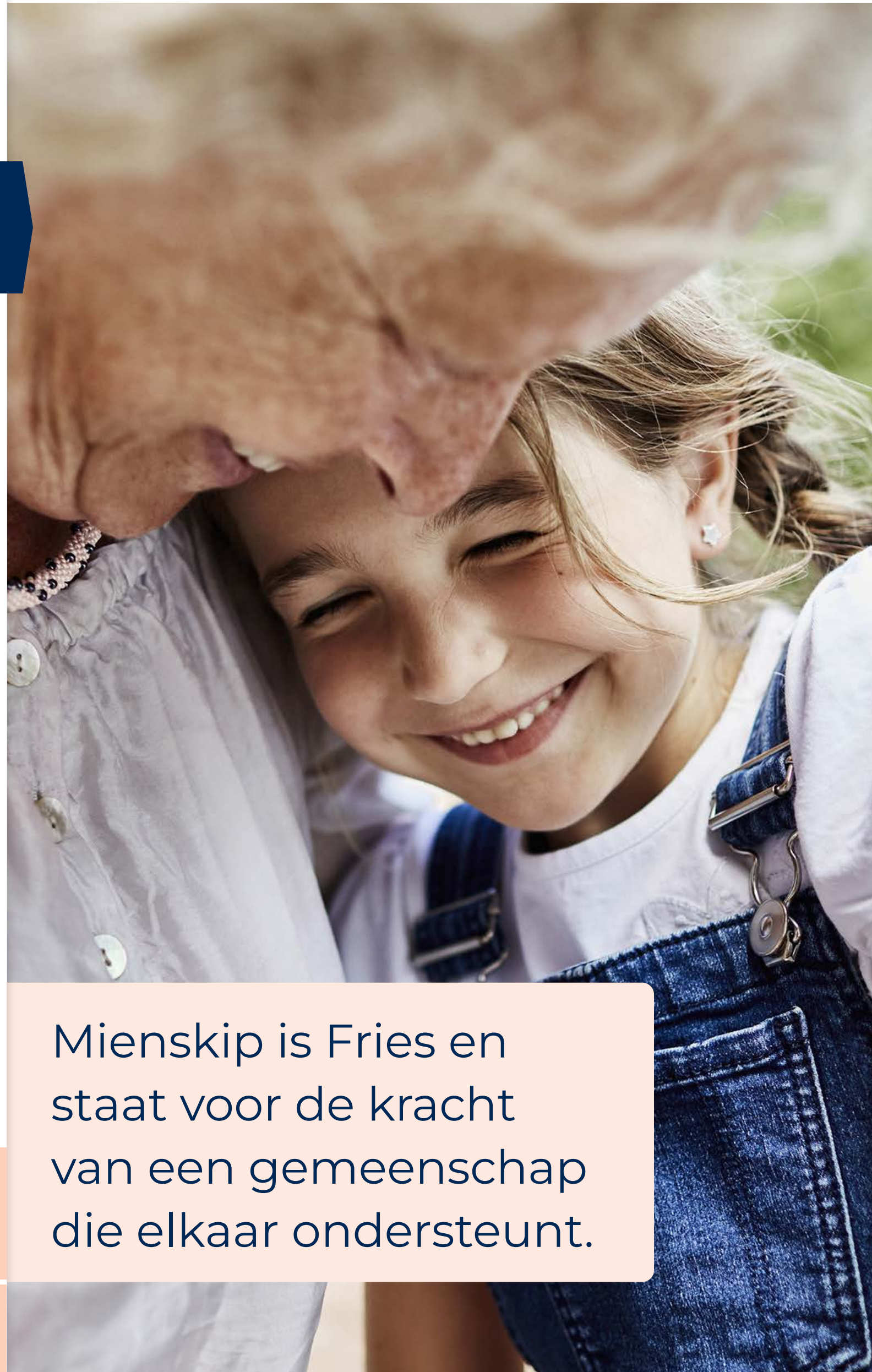


01

Zorg en ondersteuning, dichtbij voor iedereen



De behoefte aan langdurige zorg neemt toe. Dat komt onder meer doordat we steeds ouder worden. Ook wordt de samenleving steeds complexer (denk aan toenemende digitalisering) waardoor sommige mensen moeilijker kunnen meedoen. Het aantal mantelzorgers neemt ondertussen af en wie nog mantelzorgt, ervaart steeds meer druk. En laten we de nijpende arbeidsmarkt niet vergeten: deze vergrijsst en de aanwas van jonge professionals is op z'n zachtst gezegd minimaal in relatie tot de behoefte. De uitdaging om de zorg betaalbaar en voor iedereen toegankelijk te houden zal toenemen. Deze trends zorgen ervoor dat wij zeggen: het móet anders.



Mienskip is Fries en staat voor de kracht van een gemeenschap die elkaar ondersteunt.

We willen dat mensen die langdurige zorg nodig hebben, deze in de toekomst kunnen blijven krijgen. Maar dat kan niet op de manier zoals we die nu organiseren. Niet alles kan binnen de grenzen van de professionele zorg en de mogelijkheden zullen alleen maar afnemen.

Gezondheid is meer dan niet ziek zijn

Mensen die langdurige zorg nodig hebben, kennen allemaal een beperking of kwetsbaarheden. Zilveren Kruis werkt vanuit de overtuiging dat alles meetelt als het gaat om gezondheid. Een fysieke of psychische beperking maakt de persoon niet tot wie hij is of hoe hij zich voelt. Je gezond voelen gaat over hoe je in je vel zit, of je betekenisvolle relaties hebt en genoeg momenten hebt waar je volledig kunt ontspannen en jezelf kunt zijn. Ook in de langdurige zorg is dat de kern. Daar werken we elke dag aan. Met collega's en met anderen zoals zorgverleners, gemeenten en de mensen om wie het gaat en hun vertegenwoordigers.

De samenleving is de pijler onder langdurige zorg

We willen professionele zorg toegankelijk en betaalbaar houden. Daarom werken we toe naar langdurige zorg die integraal onderdeel uitmaakt van de samenleving. Naasten, burens, sociale netwerken en wijkinitiatieven worden onmisbaar in het bieden van (zorg)ondersteuning.

In één van onze 11 zorgkantoorregio's, Friesland, vinden we inspiratie in de Mienskip. Zorgen voor jezelf en voor elkaar. Met behulp van technologie en innovatie, voor iedereen zorg en ondersteuning dichtbij brengen, in verbinding met de samenleving en met compassie voor elkaar.

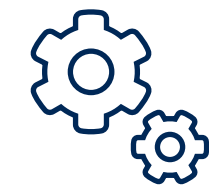
Deze integraliteit maakt alleen kans als er oplossingen zijn die dit goed en verantwoord mogelijk maken. Dat vraagt een andere organisatie van zorg en wonen, nieuwe vormen van samenwerken en het omarmen van technologie en innovaties. Zo kunnen mensen die langdurige zorg nodig hebben zo lang mogelijk hun leven leiden zoals ze dat het liefste willen, mét ondersteuning vanuit de samenleving, aangevuld met langdurige zorg vanuit de Wlz.

Onze positie als Zorgkantoor is uniek

Als Zorgkantoor hebben we een goede uitgangspositie om die oplossingen in gang te zetten. We zijn er voor alle mensen die langdurige zorg nodig hebben in onze regio's. Zonder financieel belang hebben we financiële middelen in handen om de zorg goed te organiseren en investeren we in goede relaties met zorgaanbieders. De uitdagingen van deze tijd vragen om integrale en domeinoverstijgende samenwerking met zorgkantoren, zorgverzekeraars, gemeenten en zorgaanbieders. Met de landelijke afspraken (IZA, GALA, WOZO, Greendeal Duurzame zorg en het bestuurlijk akkoord GZ) als uitgangspunt zetten wij ons in om de zorg in onze elf regio's echt anders te organiseren.

Op naar de toekomst

In dit document lees je onze visie op een toekomstbestendig zorglandschap. Daarmee geven we je een helder beeld van de manier waarop we de komende jaren de langdurige zorg willen organiseren. Met onze visie blikken we vooruit naar 2030. En maken we ook de vertaling naar strategische thema's en doelen voor de komende paar jaar.

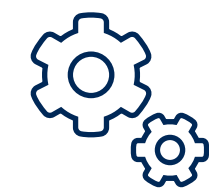


02

In 2030 is 'omzien naar elkaar' in de langdurige zorg vanzelfsprekend



Voorjaar 2030. Carla woont zo zelfstandig mogelijk in een 'hofje'. In dit woonconcept gaan veilig wonen en privacy hand in hand met de voordelen van burens in de buurt die elkaar belangeloos helpen als dat nodig is. Carla's zus Marieke wipt dagelijks even langs.



“Jij nog koffie?”

vraagt Marieke terwijl ze naar de keuken loopt. Ze weet dat dit de momenten zijn waarvan haar zus het meest geniet: samen aan de koffie, gewoon gezellig thuis. Terwijl ze melk en suiker pakt, ziet Marieke de robotpoes op het aanrecht staan. “Blij dat je er bent”, mompelt ze tegen het pluizige tech-beestje. De robotpoes herinnert haar zus gedurende de dag aan het innemen van haar medicijnen. En ook met de onlangs aangebrachte sensoren in huis is Marieke tevreden, omdat ze meehelpen een oogje in het zeil te houden als haar zus alleen is. Dat doen de burens van Carla overigens ook. Gelukkig maar, want zonder die hulp zou de druk op Mariekes ‘mantelzorgschouders’ wel heel erg hoog worden.

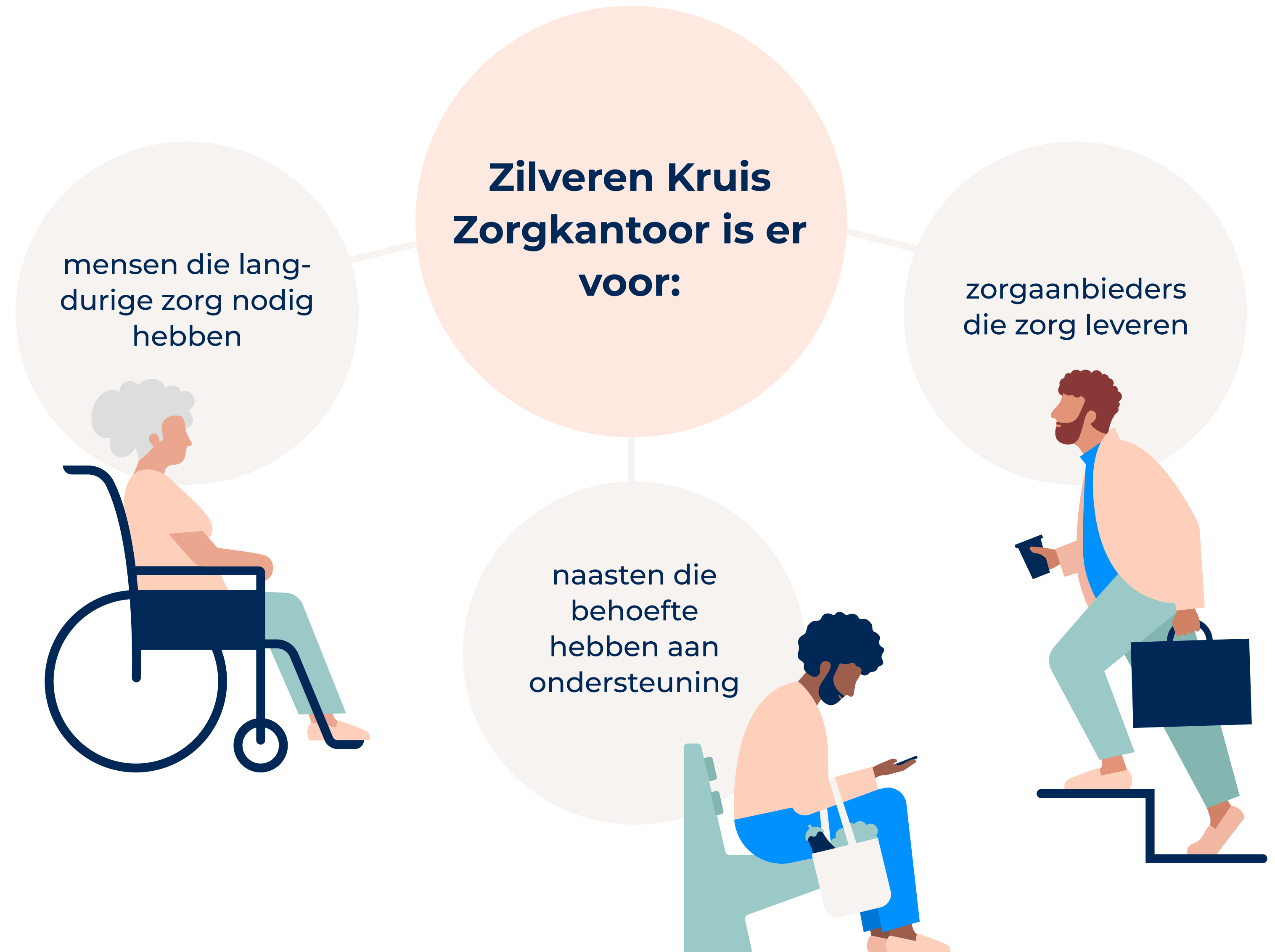
Samen met Wout van het zorgkantoor en Carla’s zorgaanbieder heeft Marieke een ijzersterk netwerk van ‘zorg- en aandachtspartners’ rondom Carla opgebouwd. Carla’s zorgaanbieder hielp ook nog met suggesties voor de technische snufjes in huis. Carla’s netwerk strekt zich uit van professionele zorgverleners tot Marieke en haar broers, de burens in het hofje en de handwerkclub. Dankzij deze combinatie van professionele zorg en informele ondersteuning is iedereen waarop Carla kan terugvallen altijd dichtbij. En ook voor Marieke is deze krachtenbundeling van zorgpartners en sociaal netwerk een uitkomst. Onmisbaar zelfs, want het ‘omzien naar elkaar’ zorgt ervoor dat de mantelzorgdruk is verdeeld. Én, zo vindt ze persoonlijk, het maakt de samenleving een stukje mooier.

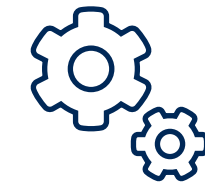
“Alsjeblieft zus, je koffie.”

2030: Zilveren Kruis Zorgkantoor, (nog steeds) midden in de samenleving

In 2030 organiseren we samen met aanbieders, gemeenten en andere partijen langdurige zorg dicht bij huis. Dat doen we in al onze regio's, als spin in het regionale web. Onder druk van maatschappelijke trends en demografische ontwikkelingen is het regionale landschap waarin die zorg plaatsvindt, wel stevig veranderd. Die vernieuwingen geven we vanaf 2020 vorm door mensen samen te brengen in professionele en sociale netwerken. Zij organiseren sindsdien samen en in nauwe afstemming met elkaar de zorg waar behoefte aan is. Daarmee is langdurige zorg meer en meer een vanzelfsprekend onderdeel geworden van een samenleving waarin professionele zorg en hulp vanuit van sociale netwerken en wijkinitiatieven elkaar aanvullen en versterken. Door de zorg op deze manier te organiseren, houden we die toegankelijk en betaalbaar.

Sinds 2020 maken we op maat afspraken met zorgaanbieders, zodat zij in staat zijn om zorg te verlenen in aanvulling op het sociale netwerk. Daarbij hoort ook het ondersteunen van mensen om hun netwerk te betrekken en te vergroten als hen dat zelf niet lukt. Verder houden we nauwlettend in het oog of we de beschikbare middelen verantwoord verdelen. Ook digitale oplossingen en technologische innovaties zijn inmiddels gewoon geworden. We stimuleren het gebruik ervan, omdat ze mensen meer mogelijkheden geven hun leven te leiden zoals ze dat graag willen. Technologische oplossingen zijn bovendien een uitstekend antwoord op de arbeidsmarktkrapte.





We bieden mensen advies en informatie bij het vinden van hun weg door het zorglandschap zodat zij zoveel mogelijk zelf de regie houden.

Het eenvoudig administratief aanvragen van zorg helpt daarbij. Wie dreigt te verdwalen, nemen we figuurlijk bij de hand, ook vóórdat iemand een officiële Wlz- indicatie heeft. Er is bij ons Zorgkantoor altijd iemand beschikbaar om persoonlijk te helpen zodat niemand aan z'n lot wordt over gelaten.

We delen 'best practices' (goede ervaringen) zodat deze ook op andere plaatsen kunnen worden toegepast.

Daarmee dragen we bij aan een voldoende passend aanbod, zowel in zorg in natura als via een persoonsgebonden budget.

In al onze regio's zijn regisseurs van ons zorgkantoor actief.

Zij faciliteren een goede samenwerking tussen professionele en sociale netwerken. Ze doen dit over domeinen en werkvelden heen. Zo helpen we mee langdurige zorg een vanzelfsprekend onderdeel te laten zijn van de samenleving in de regio.

We koppelen de vraag naar zorg en ondersteuning aan het aanbod dat in de buurt te vinden is.

Ons uitgangspunt: mensen vinden zonder wachttijd zorg in een woonomgeving die voelt als thuis. Voor zeer specialistische zorg kijken we soms wel naar voorzieningen buiten de regio, want ook daarmee hebben we nauw contact.

We werken samen met zorgaanbieders.

We stimuleren persoonsgerichte zorg en we bundelen de krachten om sociale netwerken en wijkinitiatieven in te zetten als aanvulling op de Wlz-zorg. Mensen met Wlz-zorg helpen hun sociale netwerk te versterken, zien we als een belangrijk onderdeel van de zorg. We zijn ervan overtuigd dat goede netwerkondersteuning ertoe leidt dat mensen hun leven kunnen blijven leven zoals ze dat zelf willen. En zo lang mogelijk mee kunnen blijven doen in de samenleving, ook al hebben ze langdurige zorg nodig.

We ondersteunen mantelzorgers en andere naasten maximaal in hun bijdrage aan zorg en ondersteuning.

Dat doen we door ervoor te zorgen dat kwalitatief goede zorg vanzelfsprekend voorhanden is en dat de professionele zorg naadloos aansluit bij wijkinitiatieven en het sociale netwerk (informele zorg). Daarnaast omarmen we innovatieve oplossingen die eveneens ondersteuning kunnen bieden.





03

Trends en ontwikkelingen

De langdurige zorg verkeert al enkele jaren in woelig vaarwater door stijgende zorgkosten en veranderde zorgvragen. Die trends zetten de komende jaren door. Sterker nog, er komen ontwikkelingen bij die de noodzaak tot handelen alleen maar groter maken. Zoals de krapte op de arbeidsmarkt, de toenemende complexiteit van de zorgvraag en verdere vergrijzing. We zien steeds meer het belang van een integrale en domeinoverstijgende samenwerking door alle partijen, om zo transitie in de zorg in gang te zetten en te versnellen.



Onderstaande trends en ontwikkelingen zullen tussen 2020 en 2030 het landschap van de langdurige zorg ingrijpend beïnvloeden. Deze trends zetten de toegankelijkheid van zorg verder onder druk. Daarom gaan we handelen. We werken integraal samen met zorgaanbieders, gemeenten, zorgkantoren en zorgverzekeraars, met als doel de zorg voor de toekomst goed, toegankelijk en betaalbaar te houden. Mensen kunnen zo in 2030 nog steeds rekenen op zorg en ondersteuning in de eigen regio.

Trend 1

- De uitdagingen van deze tijd vragen om integrale en domeinoverstijgende samenwerking.

Tot 2030 stijgt het aantal ouderen met ruim een derde. Daarnaast zal de complexiteit van de zorgvraag toenemen, ook in de gehandicaptenzorg en geestelijke gezondheidszorg. Mensen worden ook daar immers steeds ouder. Het aantal medewerkers en mantelzorgers groeit echter niet mee. Er komen dus minder mensen beschikbaar om in langdurige zorg te voorzien. Ook zal de druk op de beschikbare financiële middelen verder groeien. Met de huidige budgetten per gebruiker van langdurige zorg zouden de uitgaven verdubbelen. Integrale en domeinoverstijgende samenwerking met zorgaanbieders, gemeenten en zorgverzekeraars is daarom noodzakelijk om ervoor te zorgen dat zorg goed, toegankelijk en betaalbaar blijft.

‘Het systeem piept en kraakt, nu al. Daarom is het cruciaal dat we als zorgkantoor integraal samenwerken over de domeinen heen.’



Trend 2

- De behoefte aan zelfstandigheid en eigen regie neemt toe, het aanbod verandert mee.

Mensen willen zo lang mogelijk zelfstandig zijn, regie houden op hun eigen leven en wonen op een plek waar ze zich thuis voelen. Zij willen daarom ook dat de zorg en ondersteuning om hen heen anders wordt georganiseerd. Deze veranderende voorkeur én de toenemende zorgvraag en schaarste aan zorgpersoneel vragen een grote omslag in denken en doen. De komende jaren zal er éérs gekeken worden naar wat de cliënt zelf kan, eventueel samen met zijn/haar netwerk, voordat er formele zorg wordt ingezet. Dit vraagt een grotere variatie in zorg en woonaanbod waarin mensen gestimuleerd worden om zelfredzaam te blijven.

Het is zaak dat we de zorg zo inrichten, dat mensen zelf de regie kunnen houden en zolang mogelijk zelfredzaam blijven.’



Trend 3

- Er is een groeiende groep mensen voor wie zelfredzaamheid en participatie niet vanzelfsprekend is.

De maatschappij wordt steeds complexer, bijvoorbeeld door de toenemende digitalisering en de verwachting dat mensen hun zaken zelf regelen. Er is een steeds grotere groep mensen (zoals kwetsbare ouderen, mensen met een handicap of psychische stoornis) voor wie zelfredzaamheid niet vanzelfsprekend is. Ook het aantal laaggeletterden en anderstaligen in Nederland neemt toe. Deze groepen zullen voor het organiseren van zorg meer en meer een beroep doen op hun naasten. Die ervaren daardoor een toenemende druk, omdat zij daarmee niet alleen zorgtaken maar ook administratieve taken krijgen.

‘Eenvoud, gemak en praktische hulp uit de buurt, daar helpen we mensen mee verder.’





04

Onze koers

Onze koers, op weg naar de realisatie van onze visie, is verbonden met Zilveren Kruis. Met de missie 'Gezondheid dichterbij voor iedereen' is Zilveren Kruis onderdeel van de visie en strategie van Achmea. Wij geven concreet invulling aan deze missie. Wat we willen bereiken en de manier waarop is hierop gebaseerd en spelen in op de trends en ontwikkelingen die we zien in de langdurige zorg en aangrenzende domeinen.





“Samen passende zorg inkopen voor vandaag en morgen”

Bijdrage van het Zorgkantoor aan visie Zilveren Kruis

Tot en met 2026 werken we samen met collega's van Zvw aan 'Samen passende zorg inkopen voor vandaag en morgen'.

We werken aan 9 thema's waarop we de komende jaren het verschil willen maken. Deze thema's sluiten aan op de trends en ontwikkelingen die we in de langdurige zorg zien. Met onze koers willen we de langdurige zorg voor iedereen dichtbij, toegankelijk en betaalbaar

krijgen en houden. Een koers die gericht is op goede basis dienstverlening en het op het juiste moment proactief ondersteunen van mensen die langdurige zorg nodig hebben.

In het Jaarplan Zorginkoop Wlz zijn de 9 thema's uitgewerkt met concrete doelstellingen die ieder jaar getoetst worden op onze koers. Zo blijven we bijdragen aan het realiseren van gezondheid dichtbij voor iedereen.

9 Thema's

Wij **realiseren** de **transformatieopgaven** in onze kernregio's

Wij verbeteren de **toegankelijkheid** in de **ouderenzorg**

Wij implementeren de **GZ kanslijnen** en maken afspraken over **complexe zorg**

Wij verminderen de **instroom** en verbeteren de **door- en uitstroom** in de **GGZ**

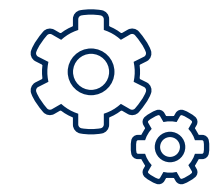
We **versterken** de **eerste lijn**

Wij houden de zorg **betaalbaar**

Wij helpen **verzekerden** om zorg te organiseren

Wij werken aan ons **vakmanschap** en **werkplezier**

Wij **verbeteren** onze operationele **processen**



05

Over Zilveren Kruis Zorgkantoor

Zilveren Kruis Zorgkantoor voert de Wet langdurige zorg (Wlz) uit. Dat doen we voor alle mensen die in één van onze elf zorgkantoorregio's wonen. Met de uitvoering van de wet verplichten we onszelf te zorgen voor kwaliteit, betaalbaarheid en toegankelijkheid van zorg. Dit vertalen wij in het bieden van zorg en ondersteuning voor iedereen. En altijd dichtbij.



Feiten en cijfers Zilveren Kruis Zorgkantoor 2023

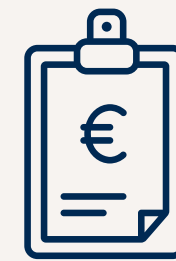
Zilveren Kruis regelt de Wlz-zorg in 11 van de 31 zorgkantoorregio's

**142.300**

Natura Wlz klanten in 2023

25.400¹

PGB Wlz klanten in 2023



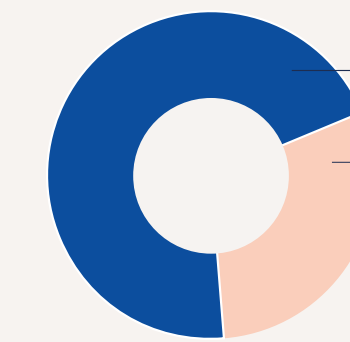
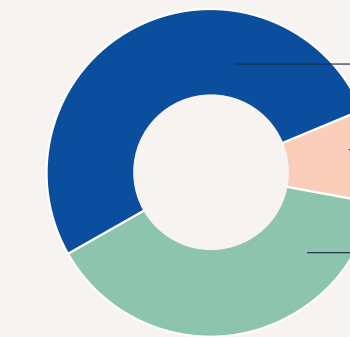
Kosten

€ 10,4 mld.²

Kosten

€ 1,4 mld.²**497**Gecontracteerde zorgaanbieders leveren zorg³

1. Ongeveer 10.000 klanten hebben ook zorg in natura ontvangen in 2023.
2. O.b.v. declaraties en prognoses.
3. Ook hebben we een aantal aanbieders gecontracteerd die in de aanloop zijn om zorg te gaan leveren.

De zorg wordt vooral in een instelling geleverd⁴Zorg met verblijf **63% (66%)**Overig **37%⁵ (34%)⁶**V&V: verpleging en verzorging **52% (59%)**GGZ: geestelijke gezondheidszorg **9% (8%)**GZ: gehandicaptenzorg **38% (33%)**

4. Verhoudingen zijn gemeten op 31 december 2023. Verhoudingen tussen haakjes zijn gemeten over heel jaar 2023.
5. Op 31 december 2023 waren de verhoudingen: MPT 18%, PGB 18%, VPT 8%. Door combinatie van PGB en MPT telt de verhouding op naar meer dan 37%.
6. Voor heel 2023 waren de verhoudingen: MPT 26%, PGB 17%, VPT 10%. Door combinatie van PGB en MPT telt de verhouding op naar meer dan 34%.

Zorg die je in de Wlz kunt krijgen



Verstrekken eten en drinken



Vervoer naar behandeling/begeleiding



Logeeropvang



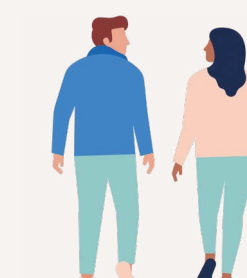
Persoonlijke verzorging



Behandeling en Verpleging



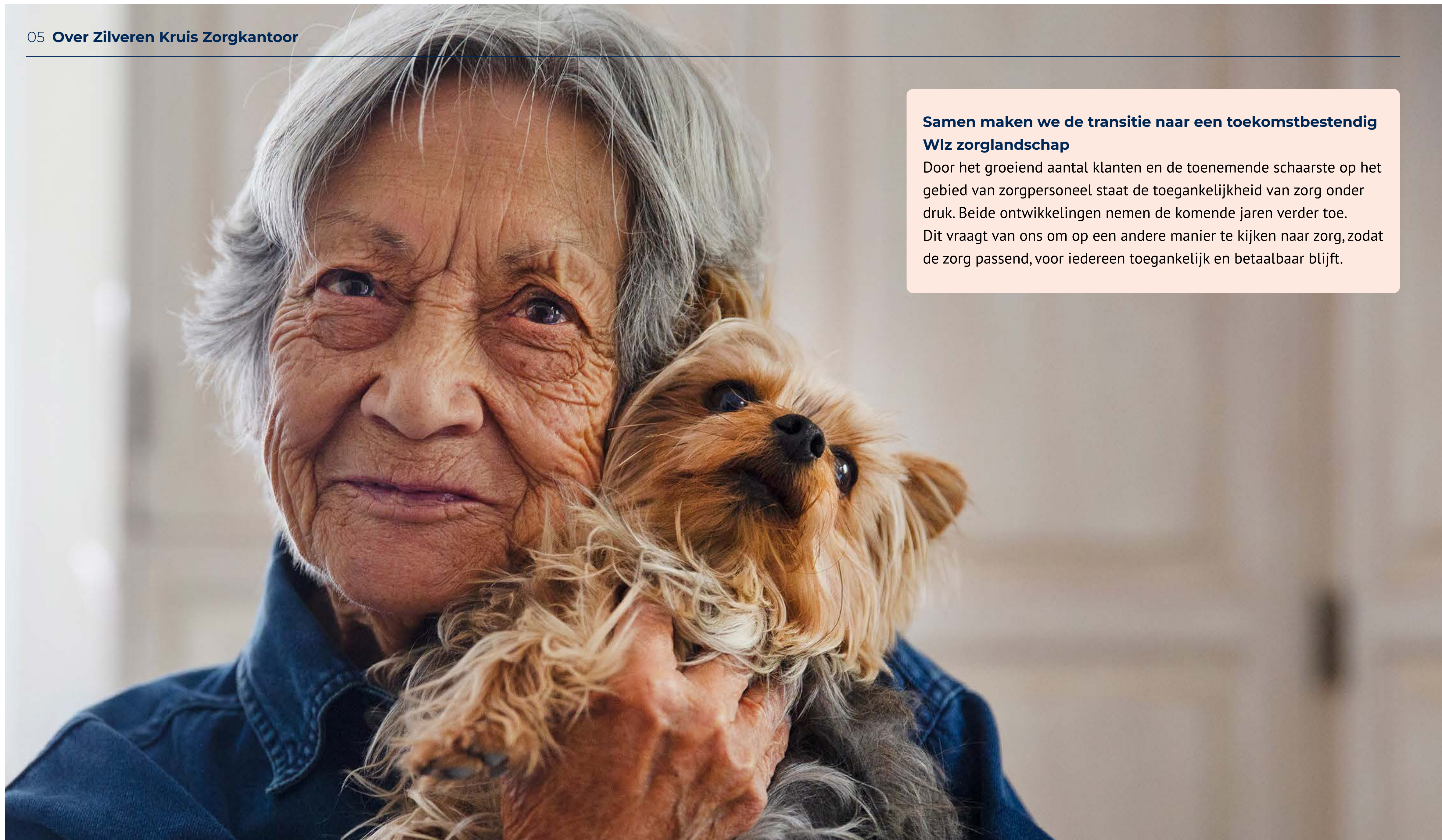
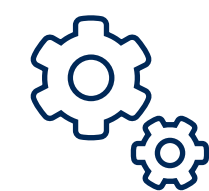
Schoonhouden woonruimte



Begeleiding



Dagbesteding



Samen maken we de transitie naar een toekomstbestendig Wlz zorglandschap

Door het groeiend aantal klanten en de toenemende schaarste op het gebied van zorgpersoneel staat de toegankelijkheid van zorg onder druk. Beide ontwikkelingen nemen de komende jaren verder toe.

Dit vraagt van ons om op een andere manier te kijken naar zorg, zodat de zorg passend, voor iedereen toegankelijk en betaalbaar blijft.