



# Checklist gebruik iWlz

## Tips voor zorgaanbieders die starten met iWlz

Zorgaanbieders die zorg leveren vanuit de Wet langdurige zorg (Wlz) zijn verplicht om gebruik te maken van het iWlz-berichtenverkeer.

### Achtergrond

iWlz is de iStandaard om cliënten in alle fasen van de Wlz-keten te volgen: van de indicatie via zorgtoewijzing en -levering tot de vaststelling van de eigen bijdrage en declaratie.

Elke ketenpartij geeft via het iWlz-berichtenverkeer de informatie door die belangrijk is voor de volgende partij. Welke informatie wordt verstuurd en welke afspraken en regels hierbij horen wordt beschreven in de iStandaard.

Het berichtenverkeer verloopt via elektronische berichten, die veelal automatisch worden gegenereerd vanuit softwaresystemen.

iWlz wordt gebruikt door het CIZ, zorgkantoren, het CAK en zorgaanbieders.

Er zijn vijf landelijk vastgestelde iStandaarden:

- iWlz: voor gegevensuitwisseling binnen de Wlz
- iWmo: voor gegevensuitwisseling binnen de Wmo
- iJw: voor gegevensuitwisseling binnen de Jeugdwet
- iEb: voor gegevensuitwisseling m.b.t. eigen bijdrage binnen de Wmo
- iPgb: voor gegevensuitwisseling over Pgb budgetten

Daarnaast worden nieuwe iStandaarden ontwikkeld die voor andere zorgdomeinen gebruikt kunnen worden.

Zorginstituut Nederland is de beheerder van de iStandaarden. Samen met ketenpartijen worden deze iStandaarden doorontwikkeld om continu aan te blijven sluiten op de dagelijkse praktijk.

### Checklist voor nieuwe zorgaanbieders in het Wlz-domein

Gaat u als zorgaanbieder voor het eerst Wlz-zorg leveren en dus voor het eerst gebruik maken van het iWlz-berichtenverkeer? Lees dan deze checklist! Hierin vindt u tips om op een goede manier te starten met het iWlz-berichtenverkeer.

### Algemene informatie

Op de website van iStandaarden ([istandaarden.nl](http://istandaarden.nl)) is algemene informatie te vinden over het gebruik van het iWlz-berichtenverkeer.

- Neem kennis van het boekje [Wat u moet weten over iStandaarden](#).
- Bekijk het [Informatiemodel iStandaarden](#) – iWlz. In dit model vindt u een overzicht en korte beschrijving van de Wlz-processen en ziet u welke berichten hierbij uitgewisseld worden.
- Kijk regelmatig op [istandaarden.nl](http://istandaarden.nl). Hier vindt u actuele informatie over iWlz.
- Meldt u aan voor de Nieuwsbrief iStandaarden via [info@istandaarden.nl](mailto:info@istandaarden.nl). Zo blijft u automatisch op de hoogte van het laatste nieuws over de iStandaarden.

### Software

iWlz-berichten worden (automatisch) gegenereerd vanuit softwaresystemen. De meeste zorgaanbieders maken al gebruik van een registratiesysteem dat iWlz-berichten kan aanmaken, verzenden en inlezen.

- Neem contact op met uw softwareleverancier om te controleren of uw softwaresysteem geschikt is (of geschikt gemaakt kan worden) voor het uitwisselen van iWlz-berichten.
- Zorg ervoor dat u altijd over de juiste versie van de software beschikt. Dat is de versie die voldoet aan de geldende release van iWlz. Let er op dat u eventuele updates van uw software tijdig installeert.
- Vraag tijdig aan uw softwareleverancier of er documentatie beschikbaar is over het gebruik van de software en volg eventueel trainingen over het gebruik van het softwareprogramma.

### AGB-Code

Zorgaanbieders die Wlz-zorg gaan leveren, moeten beschikken over een AGB-code. De AGB-code is noodzakelijk om contractafspraken te maken met zorgkantoren en geleverde Wlz-zorg te declareren.

- Vraag tijdig een AGB-code aan via [vektis.nl](http://vektis.nl).

### Contractafspraken met zorgkantoren

Om Wlz-zorg te kunnen leveren zijn contractafspraken nodig met het zorgkantoor.

- Neem contact op met de zorginkoper van uw zorgkantoor over de contractafspraken (welke Wlz-zorg u mag leveren).
- Neem kennis van het Voorschrift Zorgtoewijzing van uw zorgkantoor.
- Laat u informeren door het zorgkantoor over het gebruik van het notitieverkeer en de rekenmodule.

### UZI-pas

Voor het veilig uitwisselen van gegevens heeft u een UZI-pas nodig. De UZI-pas is een soort elektronisch paspoort waarmee u aantoont wie u bent en welke zorgaanbieder u vertegenwoordigt.

- Vraag een UZI-pas aan via [uziregister.nl](http://uziregister.nl).

### VECOZO

Het iWlz-berichtenverkeer tussen zorgaanbieders en zorgkantoren verloopt via VEZOZO. Meldt u daarom aan als nieuwe klant via [vecozo.nl](http://vecozo.nl).

### Informatiebijeenkomsten

Brancheorganisaties organiseren regelmatig informatiebijeenkomsten voor zorgaanbieders die voor het eerst Wlz-zorg gaan leveren. Doelgroepen zijn zowel nieuwe zorgaanbieders als zorgaanbieders die als gevolg van de overheveling van zorg uit een ander domein gaan starten met de levering van Wlz-zorg.

- Bent u aangesloten bij een brancheorganisatie? Vraag dan of er informatiebijeenkomsten worden georganiseerd waar u bij aan kunt sluiten.
- Zorgkantoren organiseren geregeld informatiesessies over de inkoopregels. Ook hier kunt u waardevolle informatie krijgen.

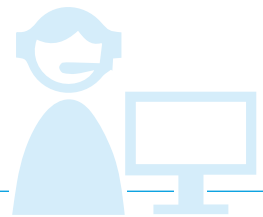
### Administratieve processen

Het iWlz-berichtenverkeer ondersteunt het administratieve proces van zorgaanbieders.

- Check vooraf of uw huidige processen aansluiten op het iWlz-berichtenverkeer of dat hiervoor aanpassingen nodig zijn.
- Instrueer medewerkers van de zorgadministratie tijdig over het gebruik van het iWlz-berichtenverkeer

en de eventuele gevolgen voor het administratieve proces.

- Zorg voor duidelijk informatiemateriaal over het verwerken van ontvangen zorgtoewijzingen en het aanvragen van aangepaste zorgtoewijzingen.



#### Wij helpen u graag

Heeft u vragen over het gebruik van het iWlz-berichtenverkeer? Op [istandaarden.nl](http://istandaarden.nl) kunt u meer informatie vinden. Ook kunt u contact opnemen met de Servicedesk iStandaarden: [info@istandaarden.nl](mailto:info@istandaarden.nl)