

# Uw zorgverzekering in 2016



Met vergoedingwijzer

# In deze brochure leest u meer over:

<b>Vragen over zorg en verzekeringen</b>	<b>3</b>
Antwoord op al uw vragen	
<b>3 basisverzekeringen, wat is het verschil?</b>	<b>4</b>
Basis Budget	
Basis Zeker	
Basis Exclusief	
<b>Eigen risico voor de basisverzekering</b>	<b>5</b>
Verplicht eigen risico	
Nieuw: verplicht eigen risico in termijnen betalen	
Wanneer betaalt u geen eigen risico?	
Premievoordeel bij een hoger eigen risico	
<b>De Basis Plus Module</b>	<b>5</b>
De Basis Plus Module als aanvulling op de basisverzekering	
<b>Online gemak met Mijn Zilveren Kruis</b>	<b>6</b>
Uw polisblad online bekijken	
Uw verzekering eenvoudig zelf veranderen	
Inzicht in uw declaraties	
<b>Onze zorgservices en voordelen voor u</b>	<b>7</b>
Zorgzoeker	
Persoonlijke zorgcoach	
ZilverKorting	
<b>Vergoedingen</b>	<b>8</b>
Alle vergoedingen van de basisverzekering en aanvullende (tand)verzekeringen op een rij	
<b>Service &amp; Contact</b>	<b>16</b>

# Vragen over zorg en verzekeringen

Zorg is soms best ingewikkeld. Wij begrijpen dat u daar vragen over heeft. Of het nu gaat over het regelen van zorg, het betalen van zorg of advies om gezond te blijven. Wij staan u bij met raad en daad. En geven antwoord op alle vragen.

**'Hoe weet ik hoeveel eigen risico ik dit jaar nog open heb staan?'**

In Mijn Zilveren Kruis staat de stand van uw eigen risico. Zo ziet u online hoeveel eigen risico u al heeft betaald. Maar ook welk bedrag er voor dit jaar nog openstaat.

**'Ik sta op een lange wachtlijst om een onrustige moedervlek te laten weghalen. Kan ik niet eerder geholpen worden?'**

Moet u lang wachten op een behandeling? Onze persoonlijke zorgcoaches helpen u hierbij. Bel (071) 364 02 80. Zij geven advies over een goed ziekenhuis waar u sneller terecht kunt.

**'In welk ziekenhuis kan ik het beste behandeld worden voor mijn staaroperatie?'**

Hiervoor kunt u een persoonlijk zorgrapport aanvragen via de persoonlijke zorgcoach (071) 364 02 80. Dat werkt als volgt. U vertelt wat u belangrijk vindt aan een ziekenhuis. Denk daarbij aan reisafstand, wachttijd of ervaringen van patiënten. Op basis daarvan vergelijken wij 5 ziekenhuizen en bespreken dit met u.

*Hier ziet u maar een paar voorbeelden. Een overzicht van de meestgestelde vragen vindt u op [50vragen.zilverenkruis.nl](https://50vragen.zilverenkruis.nl).*

# 3 basisverzekeringen, wat is het verschil?

De overheid bepaalt wat er in de basisverzekering zit. Dat betekent dat de basisverzekering bij alle verzekeraars dezelfde zorg vergoedt. Waarin onze basisverzekeringen verschillen, is het aantal ziekenhuizen waar uw behandeling voor 100% wordt vergoed. Bij Zilveren Kruis kiest u uit 3 basisverzekeringen.

## Basis Budget

naturapolis met geselecteerde contractering op ziekenhuiszorg

100% vergoeding bij een beperkt aantal ziekenhuizen en bij bijna alle zorgverleners. Kijk op [zk.nl/zorgzoeker](http://zk.nl/zorgzoeker).

### 100% vergoeding bij:

- geselecteerde ziekenhuizen (kijk voor de lijst geselecteerde ziekenhuizen op [zk.nl/budget](http://zk.nl/budget));
- alle ziekenhuizen: voor spoedeisende hulp, verloskunde en IVF. En wanneer u door uw behandelend specialist wordt doorverwezen;
- alle gecontracteerde zelfstandige behandelcentra;
- alle gecontracteerde zorgverleners.

### 75% vergoeding bij\*:

- alle niet-geselecteerde ziekenhuizen;
- alle niet-gecontracteerde zorgverleners.

### 100% vergoeding tot maximaal het wettelijk vastgestelde tarief voor\*\*:

- mondzorg.

## Basis Zeker

naturapolis

Meest  
gekozen

100% vergoeding bij alle ziekenhuizen en bij bijna alle zorgverleners. Kijk op [zk.nl/zorgzoeker](http://zk.nl/zorgzoeker).

### 100% vergoeding bij:

- alle ziekenhuizen;
- alle gecontracteerde zelfstandige behandelcentra;
- alle gecontracteerde zorgverleners.

### 75% vergoeding bij\*:

- alle niet-gecontracteerde zorgverleners.

### 100% vergoeding tot maximaal het wettelijk vastgestelde tarief voor\*\*:

- mondzorg.

## Basis Exclusief

restitutiepolis

100% vergoeding bij alle ziekenhuizen en bij alle zorgverleners. Kijk op [zk.nl/zorgzoeker](http://zk.nl/zorgzoeker).

### 100% vergoeding bij:

- alle ziekenhuizen;
- alle gecontracteerde zelfstandige behandelcentra;
- alle gecontracteerde zorgverleners.

### 100% vergoeding tot maximaal het wettelijk vastgestelde tarief bij\*\*:

- alle niet-gecontracteerde zorgverleners.

### 100% vergoeding tot maximaal het wettelijk vastgestelde tarief voor\*\*:

- mondzorg.

\* op basis van het gemiddelde tarief van zorgverleners waar Zilveren Kruis een contract mee heeft.

\*\* Is er geen wettelijk vastgesteld tarief? Dan vergoeden wij tot maximaal het bedrag dat in Nederland gebruikelijk is (=marktconform tarief).



## Vergelijk de premies in Mijn Zilveren Kruis

In Mijn Zilveren Kruis ziet u wat de 3 basisverzekeringen kosten. Daar kunt u eenvoudig uw basisverzekering veranderen. Dat kan tot en met 31 december 2015.



## Eigen risico voor de basisverzekering

### Verplicht eigen risico van € 385,-

Als u medische kosten maakt, geldt er voor de basisverzekering een wettelijk verplicht eigen risico. De overheid verhoogt voor 2016 het verplicht eigen risico van € 375,- naar € 385,-. Dit betekent dat u in 2016 de eerste € 385,- aan zorgkosten uit de basisverzekering zelf betaalt.

**Nieuw**

### Verplicht eigen risico in termijnen betalen

Verwacht u in 2016 uw eigen risico volledig te gebruiken? Dan kunt u ervoor kiezen om dit vooraf in termijnen te betalen. Regel het zelf gemakkelijk vóór 1 februari 2016 in Mijn Zilveren Kruis. Ga naar [zk.nl/mijnzilverenkruis](http://zk.nl/mijnzilverenkruis) en log in met uw DigiD. Kijk voor meer informatie op [zk.nl/eigenrisico](http://zk.nl/eigenrisico).

### Wanneer betaalt u geen verplicht eigen risico?

Voor kinderen tot 18 jaar betaalt u geen eigen risico. Bent u 18 jaar of ouder? Dan betaalt u wel een verplicht eigen risico. Er geldt geen eigen risico voor bijvoorbeeld een bezoek aan de huisarts, voor verloskunde, kraamzorg en alle aanvullende (tand)verzekeringen. Een volledig overzicht vindt u op [zk.nl/eigenrisico](http://zk.nl/eigenrisico).

### Premievoordeel bij een hoger eigen risico

Als u wilt kunt u uw eigen risico verhogen. Het bedrag boven de € 385,- heet het vrijwillig gekozen eigen risico en kan variëren van € 100,- tot maximaal € 500,-. De hoogte bepaalt u zelf. Als u hiervoor kiest, betaalt u minder premie. Dit betekent wel dat u een groter deel van de zorg zelf betaalt. Hoe hoger het vrijwillig gekozen eigen risico, hoe lager uw premie. Op de achterkant van uw polisblad ziet u hoeveel premievoordeel het u oplevert.

Kijk voor meer informatie over het eigen risico op [zk.nl/eigenrisico](http://zk.nl/eigenrisico).

## De Basis Plus Module als aanvulling op de basisverzekering

De basisverzekering dekt soms minder dan u denkt. Daarom bieden wij de Basis Plus Module als aanvulling. Hiermee bent u voor een lage premie verzekerd voor onverwacht hoge kosten. Denk hierbij aan spoedeisende zorg in het buitenland of tandheelkundige zorg na een ongeval.

### Heeft u al een aanvullende verzekering bij Zilveren Kruis?

Dan zijn de vergoedingen uit de Basis Plus Module standaard opgenomen in de aanvullende verzekeringen Aanvullend 1, 2, 3 en 4 sterren. Kijk in de vergoedingwijzer vanaf pagina 8 voor alle vergoedingen.

## Wilt u uw verzekering veranderen of opzeggen?

### Verzekering veranderen

- Uw basisverzekering kunt u veranderen tot en met 31 december 2015.
- Uw aanvullende (tand)verzekering kunt u veranderen tot en met 31 januari 2016.

U verandert uw verzekering makkelijk en snel in Mijn Zilveren Kruis. Ga naar [zk.nl/mijnzilverenkruis](http://zk.nl/mijnzilverenkruis). Uw verandering gaat dan in per 1 januari 2016.

### Verzekering opzeggen

U kunt uw verzekering ook opzeggen. Dat kan tot en met 31 december 2015. Ga hiervoor naar [zk.nl/opzeggen](http://zk.nl/opzeggen). Natuurlijk vinden we dat wel jammer.

# Regel alles online in Mij Zilveren Kruis

Wij maken het u graag gemakkelijk. In Mij Zilveren Kruis kunt u online uw rekeningen declareren. Uw gegevens controleren en veranderen als dat nodig is. Maar u heeft ook inzicht in uw zorgkosten, uw polisblad en de stand van uw eigen risico. Wilt u uw verzekering veranderen? Dan doet u dat ook gemakkelijk zelf in Mij Zilveren Kruis. Ga naar [zk.nl/mijnzilverenkruis](http://zk.nl/mijnzilverenkruis) en log in met uw DigiD.

The screenshot shows the Mij Zilveren Kruis online portal interface. At the top, it displays the monthly premium for the family: € 245,09. Below this, there are sections for 'Mijn overzicht' (My overview) and 'Mijn financiële overzicht' (My financial overview). The 'Mijn overzicht' section includes a table of insurance policies and their premiums. The 'Mijn financiële overzicht' section shows the total premium and other financial details. There are also sections for 'Mijn declaraties' (My declarations) and 'Mijn eigen risico' (My own risk). Callout boxes point to various features: 'Verander uw verzekering' (Change your insurance), 'Direct inzicht in uw declaraties' (Direct insight into your declarations), 'Overzicht van uw zorgkosten' (Overview of your care costs), 'Bekijk uw vergoedingen' (View your reimbursements), 'Geef aan dat u uw post voortaan per e-mail wilt ontvangen' (Indicate that you want to receive your mail via email from now on), 'Uw polisblad online bekijken' (View your policy sheet online), and 'Bekijk de stand van uw eigen risico' (View the status of your own risk).

Premie voor mijn gezin: € 245,09 per maand

Mijn financiële overzicht

Verzekering	Bedrag
Beleefverzekering	€ 92,20
Eigen risico	- € 20,83
Aankomende verzekering	€ 12,48
Tandartsverzekering	€ 10,87
<b>Premie per maand</b>	<b>€ 100,72</b>

Mijn declaraties

Mijn eigen risico

Mijn ontvangen berichten

Wilt u online uw mening en ervaring delen? Dan bent u welkom in onze community. Via [zk.nl/forum](http://zk.nl/forum) praat u mee over zorg en gezondheid. Met ons, met andere verzekerden én met zorgverleners.

# Onze zorgservices en voordelen voor u

Zorg is meer dan alleen medische hulp. Het is ook u helpen de weg te vinden in de zorg, persoonlijke service en het u zo gemakkelijk mogelijk maken. Daarom bieden wij u extra diensten. Persoonlijk én online.



## Zorgzoeker

Hier vindt u alle gecontracteerde zorgverleners. Dit zijn de ziekenhuizen en zorgverleners waar wij afspraken mee hebben gemaakt over zorg, prijs en kwaliteit. Kijk op [zk.nl/zorgzoeker](http://zk.nl/zorgzoeker).

## Persoonlijke zorgcoach

De persoonlijke zorgcoach helpt u bijvoorbeeld met het vinden van de juiste zorgverlener en adviseert u over een second opinion. Ook helpt de persoonlijke zorgcoach bij wachtlijstbemiddeling. Bel (071) 364 02 80, van maandag tot en met vrijdag van 8.00 tot 18.00 uur. Of kijk voor meer informatie op [zk.nl/zorgcoach](http://zk.nl/zorgcoach).

## ZilverKorting

Heeft u een aanvullende verzekering? Dan heeft u recht op interessante kortingen tot wel 25%

op zorgproducten en zorgdiensten. Van ooglasersbehandeling tot hulp aan huis. Van brillen tot diverse hulpmiddelen. Op [zk.nl/zilverkorting](http://zk.nl/zilverkorting) staan de meest actuele kortingen.

## Zilveren Kruis App

Met deze app declareert u met uw smartphone. Maak een foto van uw rekening. Vul de gegevens in. En stuur de rekening via uw mobiel naar Zilveren Kruis. Makkelijker kan niet! Download de app in Google play of de App Store.

## App de Vakantiedokter

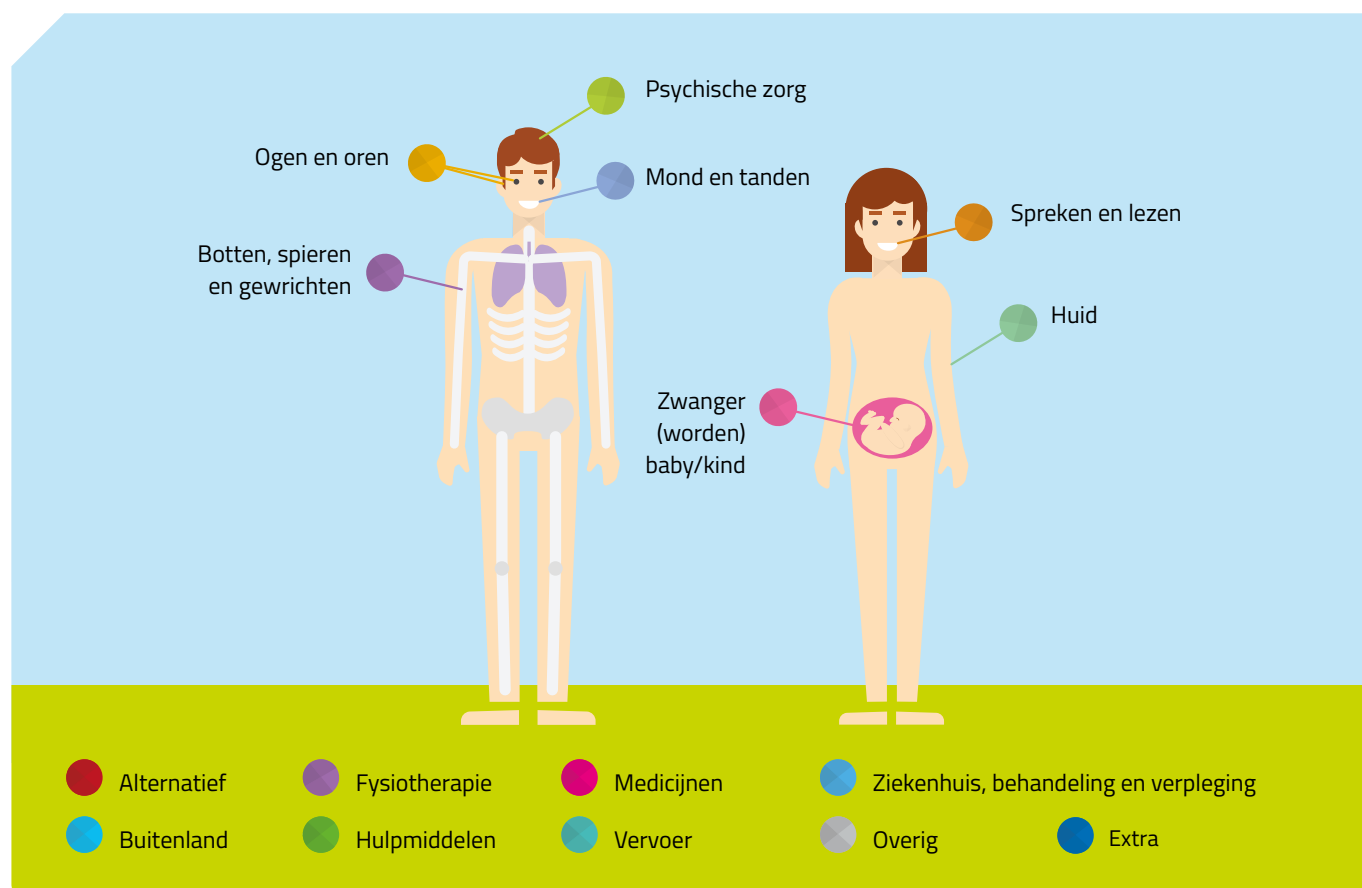
Plotseling ziek tijdens uw vakantie? Of rare vlekjes op de huid na een duik in het zwembad? Maak een foto en app de Vakantiedokter voor advies. U krijgt advies van een Nederlands sprekende medisch expert. Download de app in Google play of de App Store.

# Wat vindt u waar in de vergoedingenwijzer?

Op de volgende pagina's ziet u welke vergoedingen u krijgt uit de basisverzekering en uit de aanvullende (tand)verzekeringen.

Kies eerst een thema. En vind de zorg die u zoekt  
Wij geven bij elke vergoeding aan wat wij vergoeden uit de basisverzekering en de aanvullende (tand)verzekeringen.

Kunt u de zorg die u zoekt niet vinden?  
Kijk dan op [zk.nl/vergoedingen](https://www.zk.nl/vergoedingen).



## Aan de vergoedingenwijzer kunt u geen rechten ontlene

Deze vergoedingenwijzer is een samenvatting van de vergoedingen. Aan dit overzicht kunt u geen rechten ontlene. De polisvoorwaarden en bijbehorende reglementen bepalen de vergoeding waar u recht op heeft. U kunt deze downloaden op [zk.nl/voorwaarden](https://www.zk.nl/voorwaarden) of opvragen via (071) 751 00 51.

## De vermelde vergoedingen gelden uitsluitend voor de door ons gecontracteerde zorgverleners

In de vergoedingenwijzer staat alleen de hoogte van de vergoeding van zorg bij gecontracteerde zorgverleners. Tenzij anders vermeld, gelden deze vergoedingen per persoon per kalenderjaar. Op [zk.nl/zorgzoeker](https://www.zk.nl/zorgzoeker) vindt u de zorgverleners waarmee wij een contract hebben. Een lijst met vergoedingen van zorg bij niet-gecontracteerde zorgverleners staat op [zk.nl/nietgecontracteerd](https://www.zk.nl/nietgecontracteerd) of kunt u opvragen via (071) 751 00 51.



# Vergoedingwijzer op alfabetische volgorde

Alternatief	Basisverzekering	Basis Plus Module	Aanvullend 1 ster	Aanvullend 2 sterren	Aanvullend 3 sterren	Aanvullend 4 sterren
Alternatieve geneeswijzen, therapieën en geneesmiddelen (antroposofisch en homeopatisch)				€ 40,- per dag tot € 450,- incl. geneesmiddelen	€ 40,- per dag tot € 650,- incl. geneesmiddelen	€ 40,- per dag tot € 850,- incl. geneesmiddelen
<b>Botten, spieren en gewrichten</b>	<b>Basisverzekering</b>	<b>Basis Plus Module</b>	<b>Aanvullend 1 ster</b>	<b>Aanvullend 2 sterren</b>	<b>Aanvullend 3 sterren</b>	<b>Aanvullend 4 sterren</b>
Beweegprogramma's (obesitas, voormalig hartfalen, diabetes type 2, COPD reuma of kanker)					€ 350,- voor de gehele verzekeringsduur alleen bij gecontracteerde fysio- of oefentherapeut	€ 350,- voor de gehele verzekeringsduur alleen bij gecontracteerde fysio- of oefentherapeut
Bewegen in extra verwarmd water bij reuma					€ 150,-	€ 200,-
Ergotherapie	ja, 10 uur				3 uur	4 uur
Pedicurezorg (diabetische-, medische of reumatische voet)	ja zie voetzorg				€ 25,- per behandeling tot € 100,-	€ 25,- per behandeling tot € 150,-
Podotherapie/podologie/podoposturale therapie en/of (sport)steunzolen					€ 100,- waaronder 1 paar (sport) steunzolen	€ 135,- waaronder 1 paar (sport) steunzolen
Voetzorg voor verzekerden met diabetes	ja, beperkt					
<b>Buitenland</b>	<b>Basisverzekering</b>	<b>Basis Plus Module</b>	<b>Aanvullend 1 ster</b>	<b>Aanvullend 2 sterren</b>	<b>Aanvullend 3 sterren</b>	<b>Aanvullend 4 sterren</b>
Best Doctors ▪ InterConsultation ▪ AskTheExpert		ja	ja	ja	ja	ja
Niet spoedeisende zorg buitenland	ja, tot het Nederlands tarief	ja, zorg volgens de vergoeding van uw (aanvullende) verzekering in Nederland	ja, zorg volgens de vergoeding van uw (aanvullende) verzekering in Nederland	ja, zorg volgens de vergoeding van uw (aanvullende) verzekering in Nederland	ja, zorg volgens de vergoeding van uw (aanvullende) verzekering in Nederland	ja, zorg volgens de vergoeding van uw (aanvullende) verzekering in Nederland
Niet spoedeisende zorg in ziekenhuis						25% van het gemiddeld door ons gecontracteerde tarief
Overnachtings- en vervoerskosten bij expertisebehandelingen in het buitenland		overnachtungskosten: € 75,- per dag vliegtuigvervoer (Economy Class), openbaar vervoer (laagste klasse), eigen vervoer € 0,30 per km Totale vergoeding € 5.000,-	overnachtungskosten: € 75,- per dag vliegtuigvervoer (Economy Class), openbaar vervoer (laagste klasse), eigen vervoer € 0,30 per km Totale vergoeding € 5.000,-	overnachtungskosten: € 75,- per dag vliegtuigvervoer (Economy Class), openbaar vervoer (laagste klasse), eigen vervoer € 0,30 per km Totale vergoeding € 5.000,-	overnachtungskosten: € 75,- per dag vliegtuigvervoer (Economy Class), openbaar vervoer (laagste klasse), eigen vervoer € 0,30 per km Totale vergoeding € 5.000,-	overnachtungskosten: € 75,- per dag vliegtuigvervoer (Economy Class), openbaar vervoer (laagste klasse), eigen vervoer € 0,30 per km Totale vergoeding € 5.000,-
Overnachtings- en vervoerskosten gezinsleden na zorgbemiddeling naar België of Duitsland				overnachtungskosten: € 35,- per dag voor het gezin samen, eigen vervoer, openbaar vervoer en taxi € 0,30 per km tot max. 700 km per verblijf	overnachtungskosten: € 35,- per dag voor het gezin samen, eigen vervoer, openbaar vervoer en taxi € 0,30 per km tot max. 700 km per verblijf	overnachtungskosten: € 35,- per dag voor het gezin samen, eigen vervoer, openbaar vervoer en taxi € 0,30 per km tot max. 700 km per verblijf
Spoedeisende farmaceutische zorg in het buitenland (die niet vanuit de basisverzekering vergoed wordt)		€ 50,-	€ 50,-	€ 50,-	€ 50,-	€ 50,-
Spoedeisende zorg buitenland	ja, tot het Nederlands tarief	aanvulling tot kostprijs	aanvulling tot kostprijs	aanvulling tot kostprijs	aanvulling tot kostprijs	aanvulling tot kostprijs
Vaccinaties, consulten en geneesmiddelen in verband met een reis naar het buitenland			ja	ja	ja	ja
Vervoer verzekerde en vervoer stoffelijk overschot naar Nederland (repatriëring)		ja	ja	ja	ja	ja
Vervoerskosten na zorgbemiddeling naar België of Duitsland				taxi of openbaar vervoer (2e klasse) en eigen vervoer € 0,30 per km	taxi of openbaar vervoer (2e klasse) en eigen vervoer € 0,30 per km	taxi of openbaar vervoer (2e klasse) en eigen vervoer € 0,30 per km
<b>Fysiotherapie en oefentherapie</b>	<b>Basisverzekering</b>	<b>Basis Plus Module</b>	<b>Aanvullend 1 ster</b>	<b>Aanvullend 2 sterren</b>	<b>Aanvullend 3 sterren</b>	<b>Aanvullend 4 sterren</b>
Bekkenfysiotherapie in verband met urine-incontinentie*	ja, behandeling 1 t/m 9		9 behandelingen	12 behandelingen	27 behandelingen	40 behandelingen
Fysio- en oefentherapie tot 18 jaar: aandoening die staat op de door de minister van VWS vastgestelde lijst (Bijlage 1 bij artikel 2.6 van het Besluit Zorgverzekering)	alle behandelingen					
Fysio- en oefentherapie tot 18 jaar: aandoening die niet staat op de door de minister van VWS vastgestelde lijst (Bijlage 1 bij artikel 2.6 van het Besluit Zorgverzekering)	behandeling 1 t/m 18 per diagnose	alle behandelingen vanaf de 19e behandeling	alle behandelingen vanaf de 19e behandeling	alle behandelingen vanaf de 19e behandeling	alle behandelingen vanaf de 19e behandeling	alle behandelingen vanaf de 19e behandeling

\* Deze vergoeding geldt alleen bij 1 aandoening. Heeft u meerdere aandoeningen waarvoor u een fysiotherapeut/oefentherapeut bezoekt? Neem dan altijd contact met ons op.

Fysiotherapie en oefentherapie	Basisverzekering	Basis Plus Module	Aanvullend 1 ster	Aanvullend 2 sterren	Aanvullend 3 sterren	Aanvullend 4 sterren
Fysio- en oefentherapie 18 jaar en ouder: 1 aandoening* die staat op de door de minister van VWS vastgestelde lijst (Bijlage 1 bij artikel 2.6 van het Besluit Zorgverzekering)	vanaf 21e behandeling (1 t/m 20 betaalt u zelf)		9 behandelingen (10 t/m 20 betaalt u zelf)	12 behandelingen (13 t/m 20 betaalt u zelf)	20 behandelingen	20 behandelingen
Fysio- en oefentherapie 18 jaar en ouder: 1 aandoening* die niet staat op de door de minister van VWS vastgestelde lijst (Bijlage 1 bij artikel 2.6 van het Besluit Zorgverzekering)			9 behandelingen	12 behandelingen	27 behandelingen	40 behandelingen
Fysiotherapeutische nazorg (bij oncologie, hart- en vaatziekten of na een beroerte)		ja, alleen bij hiervoor gecontracteerde PlusPraktijken	ja, alleen bij hiervoor gecontracteerde PlusPraktijken	ja, alleen bij hiervoor gecontracteerde PlusPraktijken	ja, alleen bij hiervoor gecontracteerde PlusPraktijken	ja, alleen bij hiervoor gecontracteerde PlusPraktijken
* Deze vergoeding geldt alleen bij 1 aandoening. Heeft u meerdere aandoeningen waarvoor u een fysiotherapeut/oefentherapeut bezoekt? Neem dan altijd contact met ons op.						
Huid	Basisverzekering	Basis Plus Module	Aanvullend 1 ster	Aanvullend 2 sterren	Aanvullend 3 sterren	Aanvullend 4 sterren
Acnébehandeling					€ 250,-	€ 250,-
Camouflagetherapie					€ 200,- voor de gehele verzekeringsduur	€ 200,- voor de gehele verzekeringsduur
Epilatie (elektrische, IPL- of laserepilatie)					€ 300,-	€ 300,-
Hulpmiddelen	Basisverzekering	Basis Plus Module	Aanvullend 1 ster	Aanvullend 2 sterren	Aanvullend 3 sterren	Aanvullend 4 sterren
Handspalk					- vinger- of kleine duimspalk: € 40,- - pols-, hand- of grote duimspalk: € 60,- - dynamische of statische spalk: € 90,-	- vinger- of kleine duimspalk: € 40,- - pols-, hand- of grote duimspalk: € 60,- - dynamische of statische spalk: € 90,-
Hulpmiddelen uit de basisverzekering	ja, zie het Reglement Hulpmiddelen					
Kunsttepel of mamillaprothese (maatwerktepelprothese)				ja	ja	ja
Persoonlijke alarmeringsapparatuur op medische indicatie	ja, voor persoonlijke alarmeringsapparatuur				ja abonnementskosten persoonlijke alarmeringsapparatuur alleen bij gecontracteerde leverancier	ja abonnementskosten persoonlijke alarmeringsapparatuur alleen bij gecontracteerde leverancier
Plakstrips mammaprothese				ja	ja	ja
Plaswekker				€ 100,- voor de gehele verzekeringsduur	€ 100,- voor de gehele verzekeringsduur	€ 100,- voor de gehele verzekeringsduur
Pruik	€ 418,50 per pruik				€ 75,50	€ 190,50
Touppim of hoofdbedekking					1x tot € 150,-	1x tot € 150,-
Trans-therapie voor behandeling van incontinentie (uurkosten)					ja alleen bij gecontracteerde leverancier	ja alleen bij gecontracteerde leverancier
Medicijnen (geneesmiddelen) en dieetpreparaten	Basisverzekering	Basis Plus Module	Aanvullend 1 ster	Aanvullend 2 sterren	Aanvullend 3 sterren	Aanvullend 4 sterren
Anticonceptiva tot 21 jaar	ja, m.u.v. wettelijke eigen bijdrage		wettelijke eigen bijdrage	wettelijke eigen bijdrage	wettelijke eigen bijdrage	wettelijke eigen bijdrage
Anticonceptiva 21 jaar en ouder	ja, alleen bij endometriose of menorrhagie m.u.v. wettelijke eigen bijdrage		ja en wettelijke eigen bijdrage alleen bij gecontracteerde apotheek	ja en wettelijke eigen bijdrage alleen bij gecontracteerde apotheek	ja en wettelijke eigen bijdrage alleen bij gecontracteerde apotheek	ja en wettelijke eigen bijdrage alleen bij gecontracteerde apotheek
Geneesmiddelen uit de basisverzekering	ja, zie het Reglement Farmaceutische Zorg	wettelijke eigen bijdrage tot € 750,- (excl. ADHD medicijnen)	wettelijke eigen bijdrage tot € 750,- (excl. ADHD medicijnen)	wettelijke eigen bijdrage tot € 750,- (excl. ADHD medicijnen)	wettelijke eigen bijdrage tot € 750,- (excl. ADHD medicijnen)	wettelijke eigen bijdrage tot € 750,- (incl. ADHD medicijnen)
Geregistreerde geneesmiddelen en apotheekbereidingen die niet vanuit de basisverzekering vergoed worden		€ 750,-	€ 750,-	€ 750,-	€ 750,-	€ 750,-
Melatonine (bij slaapproblemen)					ja alleen bij internetapotheek eFarma	ja alleen bij internetapotheek eFarma
Mond en tanden (mondzorg)	Basisverzekering	Basis Plus Module	Aanvullend 1 ster	Aanvullend 2 sterren	Aanvullend 3 sterren	Aanvullend 4 sterren
Fronttandvervangning met implantaten (uitgesteld) van 18 tot 24 jaar		€ 10.000,- voor de gehele verzekeringsduur	€ 10.000,- voor de gehele verzekeringsduur	€ 10.000,- voor de gehele verzekeringsduur	€ 10.000,- voor de gehele verzekeringsduur	€ 10.000,- voor de gehele verzekeringsduur
Implantaten voor uitneembare volledige prothese	ja, bij ernstige ontwikkelstoornis, groeistoornis of verworven afwijking van het tand-kaakmondstelsel					
Kaakchirurgie	ja					
Kronen, bruggen, inlays en implantaten tot 18 jaar				€ 225,-	€ 450,-	€ 900,-
Kunstgebit (uitneembare volledige prothese)	ja, m.u.v. wettelijke eigen bijdrage van 25%					wettelijke eigen bijdrage

Mond en tanden (mondzorg)	Basisverzekering	Basis Plus Module	Aanvullend 1 ster	Aanvullend 2 sterren	Aanvullend 3 sterren	Aanvullend 4 sterren
Kunstgebit (uitneembare volledige prothese) repareren of opnieuw passend maken	ja					
Orthodontie (beugel) incl. second opinion tot 18 jaar					€ 2.000,- voor de gehele verzekeringsduur	€ 2.500,- voor de gehele verzekeringsduur
Tandartskosten als gevolg van een ongeval 18 jaar en ouder		€ 10.000,- per ongeval	€ 10.000,- per ongeval	€ 10.000,- per ongeval	€ 10.000,- per ongeval	€ 10.000,- per ongeval
Tandheelkundige zorg of orthodontie in bijzondere gevallen	ja					
Tandheelkundige zorg voor gehandicapten	ja					
Tandheelkundige zorg tot 18 jaar	ja					
Uitneembare volledige prothese op implantaten (klikgebit)	ja, m.u.v. wettelijke eigen bijdrage van € 125,- per boven- of onderkaak					wettelijke eigen bijdrage
Ogen en oren	Basisverzekering	Basis Plus Module	Aanvullend 1 ster	Aanvullend 2 sterren	Aanvullend 3 sterren	Aanvullend 4 sterren
Audiologisch centrum	ja					
Brillen en/of contactlenzen				€ 100,- per 3 kalenderjaren	€ 150,- per 3 kalenderjaren	€ 250,- per 3 kalenderjaren
Correctie bovenoogleden (medisch)				ja alleen bij gecontracteerde zorgverleners	ja alleen bij gecontracteerde zorgverleners	ja alleen bij gecontracteerde zorgverleners
Correctie oorstand tot 18 jaar				ja alleen bij gecontracteerde zorgverleners	ja alleen bij gecontracteerde zorgverleners	ja alleen bij gecontracteerde zorgverleners
Hoortoestel	ja, m.u.v. wettelijke eigen bijdrage van 25%					
Ooglasers / lensimplantatie (meerkosten)					€ 500,- voor de gehele verzekeringsduur	€ 750,- voor de gehele verzekeringsduur
Zintuiglijke gehandicaptenzorg	ja					
Overig	Basisverzekering	Basis Plus Module	Aanvullend 1 ster	Aanvullend 2 sterren	Aanvullend 3 sterren	Aanvullend 4 sterren
Diëtetiek door diëtist (op medische indicatie)	ja, 3 uur					ja, 2 uur
Herstellingsoord of zorghotel					€ 100,- per dag tot € 2.800,-	€ 100,- per dag tot € 2.800,-
Hospice					€ 40,- per dag tot € 3.600,-	€ 40,- per dag tot € 3.600,-
Huisartsenzorg	ja					
Hulp aan huis bij uitval Algemene Dagelijkse Levensverrichtingen na ziekenhuisverblijf (18 jaar en ouder)		€ 1.000,- na verblijf in een ziekenhuis (afhankelijk van de mate van ADL uitval)	€ 1.000,- na verblijf in een ziekenhuis (afhankelijk van de mate van ADL uitval)	€ 1.000,- na verblijf in een ziekenhuis (afhankelijk van de mate van ADL uitval)	€ 1.000,- na verblijf in een ziekenhuis (afhankelijk van de mate van ADL uitval)	€ 1.000,- na verblijf in een ziekenhuis (afhankelijk van de mate van ADL uitval)
IncoCure (zelfhulpprogramma voor vrouwen met incontinentieproblemen)				€ 15,-	€ 15,-	€ 15,-
Ketenzorg bij diabetes mellitus type 2 (18 jaar en ouder), COPD, astma of vasculair risicomangement (VRM)	ja, alleen bij gecontracteerde zorggroepen					
Kinderopvang aan huis tot 12 jaar tijdens en na ziekenhuisverblijf ouder(s)				vanaf de 3e verblijfsdag t/m de 3e dag na ontslag tot 50 uur per week. Alleen bij gecontracteerde instelling	vanaf de 3e verblijfsdag t/m de 3e dag na ontslag tot 50 uur per week. Alleen bij gecontracteerde instelling	vanaf de 3e verblijfsdag t/m de 3e dag na ontslag tot 50 uur per week. Alleen bij gecontracteerde instelling
Laboratorium- en röntgenonderzoek	ja					
Leefstijltrainingen voor hartpatiënten, whiplashpatiënten en mensen met stress en burnout gerelateerde klachten					€ 1.000,- alleen bij Leefstijl Training & Coaching (LTC)	€ 1.250,- alleen bij Leefstijl Training & Coaching (LTC)
Preventieve cursussen				€ 115,- per cursus	€ 115,- per cursus	€ 115,- per cursus
Sportarts			€ 130,- voor blessure- of herhalingsconsult alleen bij Sport-medische Instelling gecertificeerd door de SCAS	€ 130,- voor blessure- of herhalingsconsult alleen bij Sport-medische Instelling gecertificeerd door de SCAS	€ 130,- voor blessure- of herhalingsconsult alleen bij Sport-medische Instelling gecertificeerd door de SCAS	€ 130,- voor blessure- of herhalingsconsult alleen bij Sport-medische Instelling gecertificeerd door de SCAS
Sportmedisch onderzoek			€ 100,- per 2 kalenderjaren alleen bij Sport-medische Instelling gecertificeerd door de SCAS	€ 100,- per 2 kalenderjaren alleen bij Sport-medische Instelling gecertificeerd door de SCAS	€ 100,- per 2 kalenderjaren alleen bij Sport-medische Instelling gecertificeerd door de SCAS	€ 100,- per 2 kalenderjaren alleen bij Sport-medische Instelling gecertificeerd door de SCAS
Stoppen-met-rokenprogramma	ja, 1x					
Therapeutisch vakantieprogramma voor kinderen					€ 150,-	€ 150,-
Therapeutisch vakantieprogramma voor gehandicapten					€ 150,-	€ 150,-

Overig	Basisverzekering	Basis Plus Module	Aanvullend 1 ster	Aanvullend 2 sterren	Aanvullend 3 sterren	Aanvullend 4 sterren
<b>Trombosedienst</b>	ja					
<b>Zorg voor vrouwen</b>					€ 115,- alleen bij Care for Women of de VVOC	€ 115,- alleen bij Care for Women of de VVOC
<b>Psychische zorg</b>	<b>Basisverzekering</b>	<b>Basis Plus Module</b>	<b>Aanvullend 1 ster</b>	<b>Aanvullend 2 sterren</b>	<b>Aanvullend 3 sterren</b>	<b>Aanvullend 4 sterren</b>
<b>Generalistische Basis GGZ 18 jaar en ouder</b>	ja, bij niet-complexe psychische stoornis					
<b>Niet klinische gespecialiseerde GGZ 18 jaar en ouder</b>	ja, bij complexe psychische stoornis					
<b>Psychiatrisch verblijf in ziekenhuis of GGZ-instelling 18 jaar en ouder</b>	ja					
<b>Spreeken en Lezen</b>	<b>Basisverzekering</b>	<b>Basis Plus Module</b>	<b>Aanvullend 1 ster</b>	<b>Aanvullend 2 sterren</b>	<b>Aanvullend 3 sterren</b>	<b>Aanvullend 4 sterren</b>
<b>Logopedie</b>	ja					
<b>Stottertherapie bij een logopedist</b>	ja					
<b>Stottertherapie (volgens methode Del Ferro, Hausdörfer, BOMA en McGuire)</b>				€ 225,- voor de gehele verzekeringsduur	€ 450,- voor de gehele verzekeringsduur	€ 900,- voor de gehele verzekeringsduur
<b>Vervoer</b>	<b>Basisverzekering</b>	<b>Basis Plus Module</b>	<b>Aanvullend 1 ster</b>	<b>Aanvullend 2 sterren</b>	<b>Aanvullend 3 sterren</b>	<b>Aanvullend 4 sterren</b>
<b>Ambulance</b>	ja					
<b>Vervoer (zittend ziekenvervoer) voor verzekerden die:</b> <ul style="list-style-type: none"> <li>▪ nierdialyse ondergaan;</li> <li>▪ oncologische behandelingen met radio- of chemotherapie ondergaan;</li> <li>▪ visueel gehandicapt zijn en zich zonder begeleiding niet kunnen verplaatsen;</li> <li>▪ rolstoelafhankelijk zijn;</li> <li>▪ recht hebben op intensieve kindzorg (tot 18 jaar)</li> </ul>	eigen vervoer € 0,30 per km, openbaar vervoer (2e klasse), (meerpersoons) taxivervoer, m.u.v. wettelijke eigen bijdrage van € 98,-					wettelijke eigen bijdrage
<b>Vervoer van zieken bij andere medische indicaties dan vanuit de basisverzekering en als u om medische redenen niet in staat bent gebruik te maken van het openbaar vervoer</b>					eigen vervoer € 0,30 per km, (meerpersoons) taxivervoer. U betaalt zelf € 98,-. Totale vergoeding € 1.000,-	eigen vervoer € 0,30 per km, (meerpersoons) taxivervoer. Totale vergoeding € 2.000,-
<b>Ziekenhuis, behandeling en verpleging</b>	<b>Basisverzekering</b>	<b>Basis Plus Module</b>	<b>Aanvullend 1 ster</b>	<b>Aanvullend 2 sterren</b>	<b>Aanvullend 3 sterren</b>	<b>Aanvullend 4 sterren</b>
<b>Astma Centrum in Davos</b>	ja					
<b>Circumcisie (besnijdenis) bij man (medisch)</b>		ja	ja	ja	ja	ja
<b>Circumcisie (besnijdenis) bij man (niet-medisch)</b>				€ 250,- alleen bij gecontracteerde zorgverlener	€ 250,- alleen bij gecontracteerde zorgverlener	€ 250,- alleen bij gecontracteerde zorgverlener
<b>Cosmetische chirurgie (zonder medische indicatie)</b>						€ 250,- per 3 kalenderjaren
<b>Erfelijkheidsonderzoek en -advies</b>	ja					
<b>Gasthuis bij poliklinische behandelcyclus (overnachtingskosten)</b>				€ 35,- per dag	€ 35,- per dag	€ 35,- per dag
<b>Gasthuis voor uw gezinsleden (overnachtings- en vervoerskosten van uw gezinsleden bij een ziekenhuisverblijf)</b>				€ 35,- per dag tot € 500,- voor alle gezinsleden samen openbaar vervoer (2e klasse) of eigen vervoer of taxi € 0,30 per km	€ 35,- per dag tot € 500,- voor alle gezinsleden samen openbaar vervoer (2e klasse) of eigen vervoer of taxi € 0,30 per km	€ 35,- per dag voor alle gezinsleden samen openbaar vervoer (2e klasse) of eigen vervoer of taxi € 0,30 per km
<b>Mammaprint</b>		ja, alleen bij laboratorium Agendia	ja, alleen bij laboratorium Agendia	ja, alleen bij laboratorium Agendia	ja, alleen bij laboratorium Agendia	ja, alleen bij laboratorium Agendia
<b>Mechanische beademing</b>	ja					
<b>Medisch specialistische zorg</b>	ja					
<b>Obesitasbehandeling (BMI gelijk of hoger dan 40)</b>					€ 750,- voor de gehele verzekeringsduur alleen bij Santrion	€ 1.000,- voor de gehele verzekeringsduur alleen bij Santrion
<b>Plastische chirurgie (medisch)</b>	ja, beperkt					
<b>Revalidatie</b>	ja					
<b>Second opinion (voor zorg uit basisverzekering)</b>	ja					
<b>Sterilisatie</b>					ja alleen bij gecontracteerde zorgverlener	ja alleen bij gecontracteerde zorgverlener
<b>Thuisdialyse</b>	ja					
<b>Transplantatie van organen en weefsels</b>	ja					
<b>Verpleging en verzorging in de eigen omgeving (extramuraal)</b>	ja					
<b>Zelfstandig behandelcentrum</b>	ja					
<b>Ziekenhuisbehandeling, onderzoek, operatie en verblijf</b>	ja					

Ziekenhuis, behandeling en verpleging	Basisverzekering	Basis Plus Module	Aanvullend 1 ster	Aanvullend 2 sterren	Aanvullend 3 sterren	Aanvullend 4 sterren
Ziekenhuisverpleging van persoon die orgaan heeft afgestaan (donor)	3 mnd, bij lever-transplantatie 6 mnd					
2e Arts Online		ja	ja	ja	ja	ja
<b>Zwanger(worden)/baby/kind</b>	<b>Basisverzekering</b>	<b>Basis Plus Module</b>	<b>Aanvullend 1 ster</b>	<b>Aanvullend 2 sterren</b>	<b>Aanvullend 3 sterren</b>	<b>Aanvullend 4 sterren</b>
Adoptiekraamzorg (kind jonger dan 12 maanden) óf medische screening bij adoptie				10 uur kraamzorg of € 300,- voor screening per adoptiekind	10 uur kraamzorg of € 300,- voor screening per adoptiekind	10 uur kraamzorg of € 300,- voor screening per adoptiekind
Bevalling met medische noodzaak	ja, klinisch of poli-klinisch					
Bevalling poliklinisch in ziekenhuis of geboortecentrum zonder medische noodzaak	€ 205,- voor gebruik verloskamer (rest-bedrag is wettelijke eigen bijdrage)			wettelijke eigen bijdrage	wettelijke eigen bijdrage	wettelijke eigen bijdrage
Bevalling thuis zonder medische noodzaak	ja					
Borstkolf (elektrisch)				€ 75,- per bevalling	€ 75,- per bevalling	€ 75,- per bevalling
In-vitro fertilisatie (IVF) tot 43 jaar	ja, eerste 3 pogingen per te realiseren zwangerschap					
Kraampakket				ja	ja	ja
Kraamzorg thuis of in een geboorte- of kraamcentrum	ja, m.u.v. wettelijke eigen bijdrage van € 4,20 per uur			wettelijke eigen bijdrage	wettelijke eigen bijdrage	wettelijke eigen bijdrage
Kraamzorg in ziekenhuis (medisch)	ja					
Kraamzorg in ziekenhuis (niet medisch)	ja, m.u.v. wettelijke eigen bijdrage van € 33,- per (verblijfs)dag + het bedrag hoger dan € 238,- per dag als het ziekenhuis dat in rekening brengt					wettelijke eigen bijdrage
Kraamzorg (partusassistentie)	ja, m.u.v. wettelijke eigen bijdrage van € 4,20 per uur			wettelijke eigen bijdrage	wettelijke eigen bijdrage	wettelijke eigen bijdrage
Kraamzorg uitgesteld (medisch)				15 uur per zwangerschap, m.u.v. eigen betaling van € 4,20 per uur alleen bij gecontracteerd kraamcentrum	15 uur per zwangerschap, m.u.v. eigen betaling van € 4,20 per uur alleen bij gecontracteerd kraamcentrum	15 uur per zwangerschap alleen bij gecontracteerd kraamcentrum
Lactatiekundige zorg				€ 80,-	€ 80,-	€ 115,-
Oncologieonderzoek bij kinderen	ja, alleen bij Stichting Kinderoncologie Nederland (SKION)					
Prenatale screening	ja					
Sperma invriezen	ja					
TENS bij bevalling (pijnbestrijding)				1 apparaat voor de gehele verzekeringsduur alleen bij gecontracteerde leverancier	1 apparaat voor de gehele verzekeringsduur alleen bij gecontracteerde leverancier	1 apparaat voor de gehele verzekeringsduur alleen bij gecontracteerde leverancier
Verloskundige zorg	ja					
Vitrificatie (invriezen) van menselijke eicellen en embryo's	ja					
Vruchtbaarheidsbevorderende behandelingen	ja					
Zelfhulpprogramma "Slimmer Zwanger"				1 abonnement voor de gehele verzekeringsduur	1 abonnement voor de gehele verzekeringsduur	1 abonnement voor de gehele verzekeringsduur
Zwangerschapscursus				€ 50,- per zwangerschap	€ 50,- per zwangerschap	€ 75,- per zwangerschap

# Extra aanvullende pakketten

## Aanvullend Tand Basis

Omschrijving behandeling	Aanvullend Tand Basis
Tandarts en/of mondhygiënist Controle (C11 of C13) en gebitsreiniging (M03)	- 1 keer een controle (C11 of C13) en maximaal 25 minuten gebitsreiniging (M03) of - 2 keer een controle (C11 en/of C13) en maximaal 15 minuten gebitsreiniging (M03)
Vullingen (V-codes), trekken tanden/ kiezen (H-codes) en verdovingen (A10 en A15)	€ 55,-

## Aanvullend Tand 1, 2, 3 en 4 sterren

Omschrijving behandeling	Aanvullend Tand 1 ster	Aanvullend Tand 2 sterren	Aanvullend Tand 3 sterren	Aanvullend Tand 4 sterren
A. Tandarts/mondhygiënist, kaakchirurg en tandprotheticus ▪ consulten (C-codes) en second opinion ▪ mondhygiëne (M-codes) ▪ tandvleesbehandelingen (codes T21 en T22) ▪ vulling (V-codes) ▪ trekken tanden/kiezen (H-codes)	100%	100%	100%	100%
B. Overige tandheelkundige behandelingen	75%	75%	75%	100%
A + B opgeteld	€ 250,-	€ 500,-	€ 1.000,-	€ 1.250,-

## Extra Sport, Extra Fit en Extra Vitaal

Omschrijving behandeling	Extra Sport	Extra Fit	Extra Vitaal
ADL-hulpmiddelen (Algemene Dagelijkse Levensverrichtingen)			€ 100,- alleen bij Vegro en Medipoint Harting-Bank
Counselling		€ 100,- alleen bij counsellor aangesloten bij de Algemene Beroepsvereniging voor Counselling (ABvC)	
Cursus verminderen alcoholgebruik		€ 200,-	€ 200,-
Dynamische fietspositiemeting	€ 100,-, alleen bij Sportmedische Instelling gecertificeerd door de SCAS		
Griepvaccinatie tot 60 jaar		ja	ja
Hardlooptoets bij blessures	1 online coachingstraject van FysioRunning	1 online coachingstraject van FysioRunning	
Health Check (preventieve gezondheidstest)		1x alleen bij gecontracteerde zorgverlener	1x alleen bij gecontracteerde zorgverlener
HelloFysio	3 online behandelingstrajecten		
Hoortoestel (wettelijke eigen bijdrage)			€ 300,- per toestel
Mantelzorgmakelaar		1 keer tot € 250,- voor de gehele verzekeringduur	1 keer tot € 250,- voor de gehele verzekeringduur
Mantelzorgvervangende voor gehandicapten en chronisch zieken			21 dagen alleen bij stichting Handen-in- Huis
Medische fitness bij fysiotherapeut of oefentherapeut		€ 125,-, alleen bij een hiervoor gecontracteerde PlusPraktijk	€ 125,-, alleen bij een hiervoor gecontracteerde PlusPraktijk
Mindfulness		€ 150,- alleen door een trainer die is aangesloten bij de Vereniging Mindfulness Based trainers in Nederland en Vlaanderen (VMBN).	
Optometrist			1 onderzoek per 3 kalenderjaren
Orthopedisch schoeisel			wettelijke eigen bijdrage
Personal training (introductiepakket)			€ 100,-, alleen bij aanbieders waarmee wij afspraken hebben gemaakt
Persoonlijke Gezondheidscheck (uitgebreid geheel onderzoek voor preventieve en tijdige diagnostiek)			1 onderzoek alleen bij NIPED (NDDO Institute for Prevention and Early Diagnostics)
Persoonlijke alarmeringsapparatuur en de abonnementskosten op sociale indicatie			ja, alleen bij gecontracteerde leverancier
Persoonlijke alarmeringsapparatuur en de abonnementskosten voor tijdelijk gebruik			ja, 4 weken alleen bij gecontracteerde leverancier
Podotherapie/podologie/podoposturale therapie en/of (sport)steunzolen	€ 100,-	€ 100,-	
Preventief Inspanningsonderzoek (cardiometabool syndroom of chronische aandoening)			€ 100,-, alleen bij Sportmedische Instelling gecertificeerd door de SCAS

## Extra Sport, Extra Fit en Extra Vitaal

Omschrijving behandeling	Extra Sport	Extra Fit	Extra Vitaal
Preventieve cursussen		€ 115,- per cursus	€ 115,- per cursus
Professionele opvolging persoonlijke alarmering			ja, alleen bij gecontracteerde leverancier
Psychologische (sport)begeleiding	€ 100,-, alleen bij sportpsycholoog gecertificeerd door de SCAS		
Rouwverwerking als gevolg van overlijden			€ 1.250,-, alleen bij Interapy
Second Opinion door een sportarts	ja, alleen bij de Sportmedische Instellingen Papendal, Zeist en Centrum Topgeneeskunde in Utrecht		
Sportarts blessure- en herhalingsconsulten	ja, alleen bij Sportmedische Instelling gecertificeerd door de SCAS	ja, alleen bij Sportmedische Instelling gecertificeerd door de SCAS	
Sport- of koelbrace	€ 50,- 1x per 2 kalenderjaren	€ 50,- 1x per 2 kalenderjaren	
Sportbrillen en/of lenzen	€ 50,- per periode van 3 kalenderjaren		
Sportkeuring	€ 100,- voor 1 sportkeuring alleen bij Sportmedische Instelling gecertificeerd door de SCAS		
Sportmassage door een sportmasseur	50% tot € 50,- alleen bij sportmasseur gecertificeerd door de SCAS		
Sportmedisch onderzoek	€ 100,- per 2 kalenderjaren alleen bij Sportmedische Instelling gecertificeerd door de SCAS	€ 100,- per 2 kalenderjaren alleen bij Sportmedische Instelling gecertificeerd door de SCAS	
Terminale zorg door vrijwilligers thuis			€ 200,-, alleen als vrijwilliger aangesloten is bij het steunpunt van de landelijke vereniging Vrijwilligers Palliatieve Terminale Zorg (VPTZ) of de Nederlandse Patiënten Vereniging (NPV)
Valpreventieprogramma			ja, 1 keer voor de gehele verzekeringsduur, alleen bij een hiervoor gecontracteerde PlusPraktijk of thuiszorginstelling
Veiligheidsgesprek langer thuis wonen bij gezondheidsrisico's			ja, 1 keer. Alleen bij een hiervoor gecontracteerde thuiszorginstelling
Voedings- en beweegprogramma 'Afvallen & Afblijven'		€ 75,-, alleen bij aanbieders waarmee wij afspraken hebben gemaakt	
Voedingsvoorlichting	€ 120,-	€ 120,-	€ 120,-

# Service & Contact



## Kijk op

[zk.nl/contact](http://zk.nl/contact)  
[zk.nl/zorgzoeker](http://zk.nl/zorgzoeker)  
[zk.nl/vergoedingen](http://zk.nl/vergoedingen)  
[zk.nl/voorwaarden](http://zk.nl/voorwaarden)  
[zk.nl/mijnzilverenkruis](http://zk.nl/mijnzilverenkruis)



## Praat mee

[zk.nl/forum](http://zk.nl/forum)



## Bel naar

Klantenservice (071) 751 00 51  
Bereikbaar op maandag tot en met vrijdag van 8.00 tot 21.00 uur en op zaterdag van 10.00 tot 14.00 uur



## Zorgkosten declareren

**Per post:** Zilveren Kruis, Afdeling Declaratieservice, Postbus 70001, 3000 KB Rotterdam  
**Via smartphone:** Zilveren Kruis app  
**Online via:** [zk.nl/mijnzilverenkruis](http://zk.nl/mijnzilverenkruis)



## E-mail via

[zk.nl/contact](mailto:zk.nl/contact)



## Schrijf naar

Zilveren Kruis  
Postbus 444  
2300 AK Leiden



Kijk op [zk.nl](http://zk.nl) voor een overzicht van gecontracteerde zorgverleners, de hoogte van de vergoeding bij de niet-gecontracteerde zorgverleners, het Reglement Hulpmiddelen, het Reglement Farmaceutische zorg, het Reglement PGB verpleging en verzorging, de Beroepsverenigingen van alternatief genezers die voldoen aan de criteria van Zilveren Kruis, de polisvoorwaarden, brochures, formulieren en overige informatie over onze verzekeringen. U kunt de informatie ook bij ons opvragen.

Voor de zorgverzekeringen van Zilveren Kruis is Zilveren Kruis Zorgverzekeringen N.V. statutair gevestigd te Utrecht (KvK 30208637, AFM 12001027) de verzekeraar. Voor de aanvullende verzekeringen van Zilveren Kruis zijn Achmea Zorgverzekeringen N.V. statutair gevestigd te Zeist (KvK 28080300, AFM 12000647) en Zilveren Kruis Ziektekostenverzekeringen N.V. statutair gevestigd te Amersfoort (KvK 31028587, AFM 12000612) de verzekeraars.

Wij doen ons uiterste best om u goede en duidelijke informatie te geven. Klopt er iets niet in onze communicatie? Geef dit dan aan ons door. Wij herstellen dan de fout.