

WGA eigenrisicodrager worden of niet?

Eén van uw medewerkers wordt ziek of gaat na een vast of tijdelijk contract ziek uit dienst. Vervelend. Voor uw medewerker, maar ook voor u. Want u mist opeens een arbeidskracht.

1. Wat houdt het in om WGA eigenrisicodrager te worden?

Bij ziekte bent u als werkgever verantwoordelijk

De wet stelt dat u verantwoordelijk bent voor de loondoorbetaling, verzuimbegeleiding en re-integratie van uw medewerkers zolang ze bij u in dienst zijn.

Gaat uw medewerker tijdens zijn ziekteperiode uit dienst?

Dan komt hij in de Ziektewet terecht. Is uw (ex-)medewerker langer dan 2 jaar ziek en is hij tussen de 35% en 80% arbeidsongeschikt? Dan kan hij een uitkering voor de WGA (regeling Werkhervatting gedeeltelijk arbeidsgeschikten) krijgen van het UWV.

Als eigenrisicodrager heeft u de regie in eigen hand

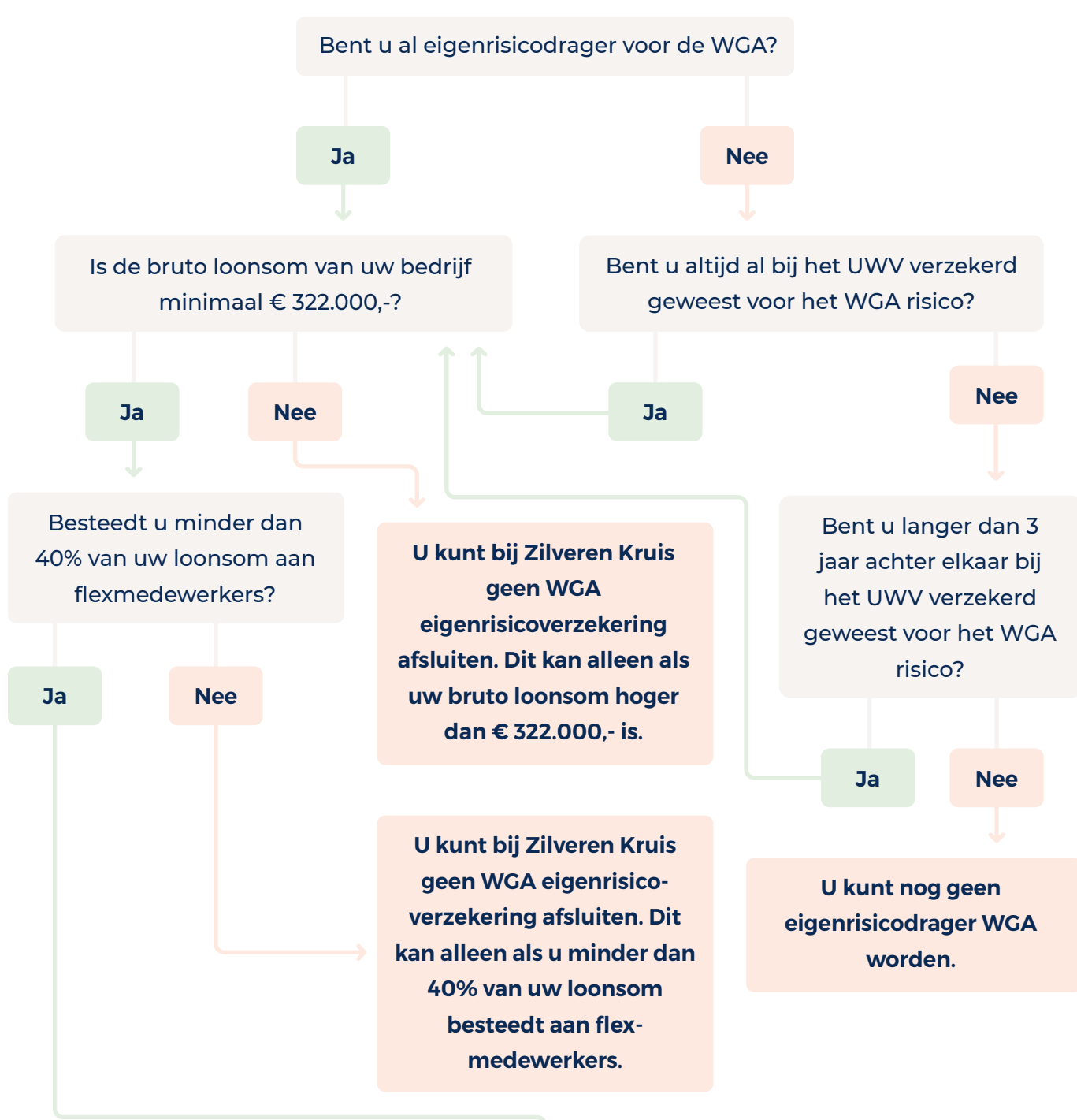
U betaalt dan geen gedifferentieerde WGA-premie meer aan de Belastingdienst. U bent zelf verantwoordelijk voor de re-integratie van uw medewerkers.

2. Redenen om WGA eigenrisicodrager te worden en dit te verzekeren:

- Zilveren Kruis is proactief en vroeg betrokken op verzuim- en arbeidsongeschiktheidsdossiers zodat er eerder kan worden gewerkt aan de re-integratie.
- Bij Zilveren Kruis kiest u zelf voor de contractduur: 1 of 3 jaar. Bent u eigenrisicodrager geweest en verzekert u het WGA risico op dit moment weer bij het UWV. Dan mag u pas na 3 jaar uitstappen bij het UWV.
- Zilveren Kruis gelooft dat succesvolle bedrijven zich onderscheiden door gezonde en vitale medewerkers. Daarom ondersteunen wij ook actief bij verzuim en re-integratie.

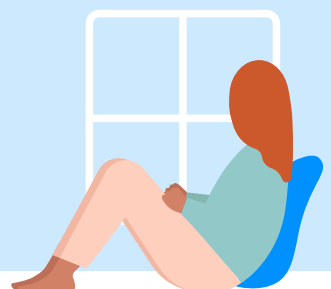
Bij Zilveren Kruis kunt u verschillende verzekeringen combineren, waardoor u profiteert van de synergie tussen een collectief zorgcontract, gezondheidsoplossingen en zakelijke verzekeringen.

3. Deze beslisboom helpt u bij de keuze voor WGA eigenrisicodragerschap



U kunt bij Zilveren Kruis een WGA eigenrisicoverzekering afsluiten. Hiermee verzekert u de verplichte wettelijke uitkeringen van arbeidsongeschikte (ex-)medewerkers.

Zilveren Kruis adviseert u om ook eigenrisicodrager te zijn voor de Ziektewet. U heeft bij de re-integratie meer grip op medewerkers die ziek uit dienst zijn gegaan. Dit verkleint de kans dat hij of zij in de WGA komt.



Wilt u eigenrisicodrager voor de Ziektewet worden of blijven?

De Ziektewetuitkeringen zijn niet verzekerd. U bent zelf verantwoordelijk voor de re-integratie van uw ex-medewerkers.

Wilt u hulp bij taken die horen bij het eigenrisicodragerschap Ziektewet?

Ja

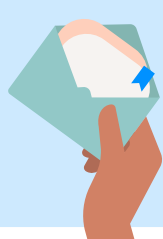
Nee

U moet dan een artsverklaring aanleveren bij het UWV. Hierin staan de afspraken rondom de re-integratie van uw ex-medewerkers in de Ziektewet.

U betaalt gedifferentieerde premie voor het Ziektewetrisico aan de Belastingdienst. De betalingen van Ziektewetuitkeringen en de re-integratie van uw ex-medewerkers loopt via het UWV.

U kunt de module Ziektewetmanagement afsluiten.

Zilveren Kruis zorgt voor de artsverklaring en voert namens u alle taken uit die horen bij het eigenrisicodragerschap Ziektewet.



Uw voordelen bij de WGA eigenrisicoverzekering van Zilveren Kruis

- Regie in eigen handen om medewerkers snel aan het werk te helpen.
- Eén vast aanspreekpunt bij Zilveren Kruis.
- Professionele Re-integratieservice.
- Interventies die de casemanager adviseert, worden door ons vergoed.
- Hulp bij uitvoeren taken Ziektewet als u ook Ziektewetmanagement afsluit.
- Geen premie voor (ex-) medewerkers die in de WIA terechtkomen tijdens looptijd verzekering.
- Veranderingen in WGA-uitkeringen meeverzekerd.
- Uitlooprisico meeverzekerd.
- Administratief gemak door onze intensieve samenwerking met het UWV. Veranderingen in de arbeidsongeschiktheidsstatus van uw medewerker hoeft u niet door te geven.
- Uitstapservice: Zilveren Kruis verzorgt de aanvraag bij de Belastingdienst.

Belangrijk om te weten voor de WGA eigenrisicodrager

- Als u meer dan 50 medewerkers heeft, moet u vanuit de Wet op de Ondernemingsraden een adviesaanvraag WGA eigenrisicodrager bij de ondernemingsraad indienen.
- U kunt per 1 januari en 1 juli eigenrisicodrager worden. U moet dit uiterlijk op 1 oktober en 1 april aangeven bij de Belastingdienst.

Wat betekent het voor u om eigenrisicodrager voor de Ziektewet te worden?

- Het Ziektewetrisico draagt u volledig zelf. U kunt de Ziektewetuitkeringen niet bij Zilveren Kruis verzekeren.
- U wordt dan zelf verantwoordelijk voor het herstel van uw zieke ex-medewerker.
- U zorgt voor de verzuimbegeleiding (Wet verbetering poortwachter) en de re-integratie-begeleiding van uw zieke ex-medewerker. Of u besteedt dit uit aan een hierin gespecialiseerde partij.
- U houdt zich aan de regels die de Ziektewet u als eigenrisicodrager stelt.
- U stelt voor uw zieke ex-medewerkers zelf het recht, de hoogte en de duur van de Ziektewetuitkering vast. Ook betaalt u zelf deze Ziektewetuitkering uit aan uw zieke ex-medewerkers.
- U kunt per 1 januari en 1 juli eigenrisicodrager worden. U moet dit uiterlijk op 1 oktober en 1 april aangeven bij de Belastingdienst.