



# Regiobeeld Eemland

Publicatie: mei 2020

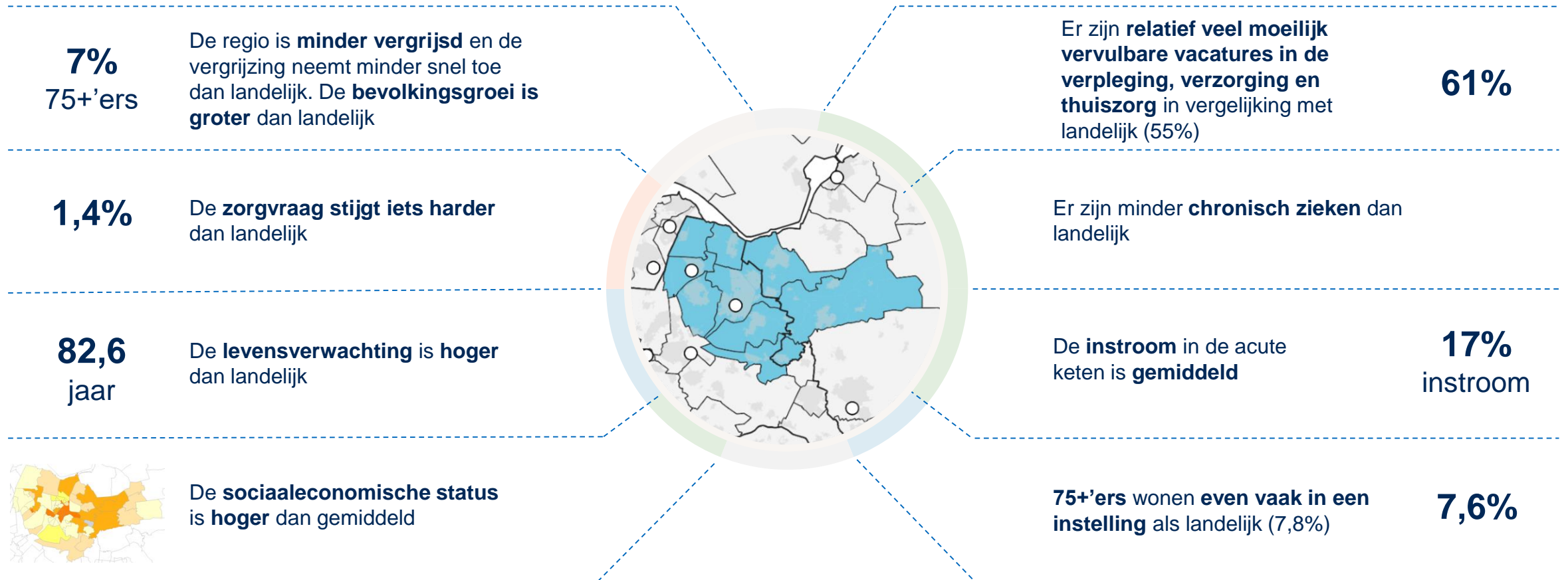
*Dit regiobeeld is gebaseerd op data van vóór de coronapandemie*

# Populatie en zorggebruik

## Eemland\* ten opzichte van Nederland

### Kwetsbaarheid

- Groot
- Gemiddeld
- Geen



\* Gemeenten Amersfoort, Barneveld, Soest, Nijkerk, Leusden, Baarn, Bunschoten, Woudenberg, Scherpenzeel en Eemnes



# Het zorgveld

Er is **1 ziekenhuis met 7 locaties**

Er zijn **relatief veel zelfstandige behandelcentra**



Er zijn relatief veel aanbieders van **verpleging, verzorging en thuiszorg (VVT)**

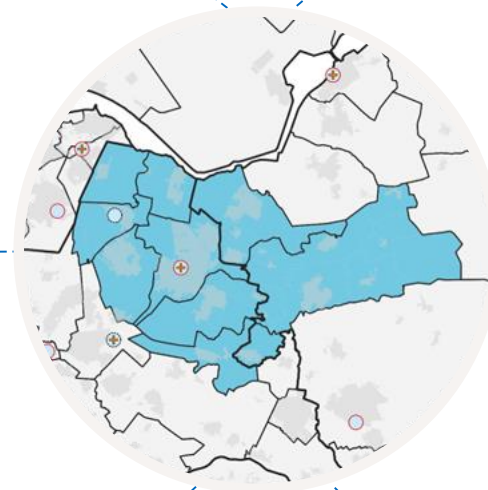
Beweging 3.0, Buurtzorg en Icare zijn verantwoordelijk voor ongeveer de helft van de VVT wijkverpleging in de regio

beweging **3.0**



Er zijn **155 huisartsen** in de regio

Bijna alle huisartsen zijn vertegenwoordigd in **zorggroep Huisartsen Eemland**



-  Ziekenhuis met 24/7 Spoedeisende Hulp
-  Ziekenhuis overdag
-  Huisartsenpost
-  Zelfstandig behandelcentrum
-  VVT-locatie

# Gebruikte afkortingen

<b>ELV</b>	Eerstelijnsverblijf
<b>HAP</b>	Huisartsenpost
<b>SEH</b>	Spoedeisende Hulp
<b>VVT</b>	Verpleging, Verzorging en Thuiszorg
<b>Wlz</b>	Wet langdurige zorg



**Zilveren  
Kruis**