

# Beter Af Excedent

Verzeker uw medewerkers van inkomen



**ZilverenKruis** | achmea



# SamenWerken aan Gezond Ondernemen

- Heeft u de Beter Af InkomensZekerheid van Zilveren Kruis afgesloten tot de WIA-loongrens (€ 50.065,02 in 2012) of tot € 100.000,-, maar wilt u ook inkomenszekerheid voor medewerkers die meer dan dat bedrag per jaar verdienen?
- Of heeft u elders een inkomensverzekering tot WIA-loongrens en wilt u het gedeelte van het loon boven deze grens ook verzekeren?
- Of wilt u alleen het loon van uw medewerkers boven de WIA-loongrens verzekeren?

Speciaal voor deze groep medewerkers hebben wij de Beter Af Excedent ontwikkeld. De Beter Af Excedent dekt het inkomen van uw medewerker boven de grens van € 100.000,- of vanaf WIA-loongrens. Deze brochure bevat alle details van de Beter Af Excedent. Deze oplossing valt binnen de ketenaanpak 'SamenWerken aan Gezond Ondernemen'.

## SamenWerken aan Gezond Ondernemen

Gezond Ondernemen is investeren in de gezondheid en de vitaliteit van mensen. Het is een investering die iedereen winst oplevert. Gezonde medewerkers zijn mentaal weerbaarder, meer betrokken, flexibeler en creatiever.

Dat zorgt voor minder verzuim en meer productiviteit en levert een positieve bijdrage aan uw verzuimkosten en bedrijfsresultaat. Gezond Ondernemen bestaat uit Gezondheidszorg, Gezondheidsmanagement, Verzuim en Inkomen.

Gezond Ondernemen is ook dat u de risico's voor uw medewerkers reduceert. Want raakt iemand toch langdurig arbeidsongeschikt, dan is het wel een fijn idee als het inkomen niet te hard terugvalt. Zilveren Kruis Achmea biedt u daarom de Beter Af Excedent.

## Beter Af Excedent

Als uw medewerkers in de WIA terecht komen, is het mogelijk dat zij te maken krijgen met grote inkomensterugval. De Beter Af InkomensZekerheid, de WIA-verzekering van Zilveren Kruis, dekt dit risico tot maximaal € 100.000,-. Met de Beter Af Excedent kunt u het inkomen van uw medewerker verzekeren boven de grens van de Beter Af InkomensZekerheid of vanaf de WIA-loongrens als u alleen het risico wilt verzekeren van medewerkers met een loon boven de WIA-loongrens.

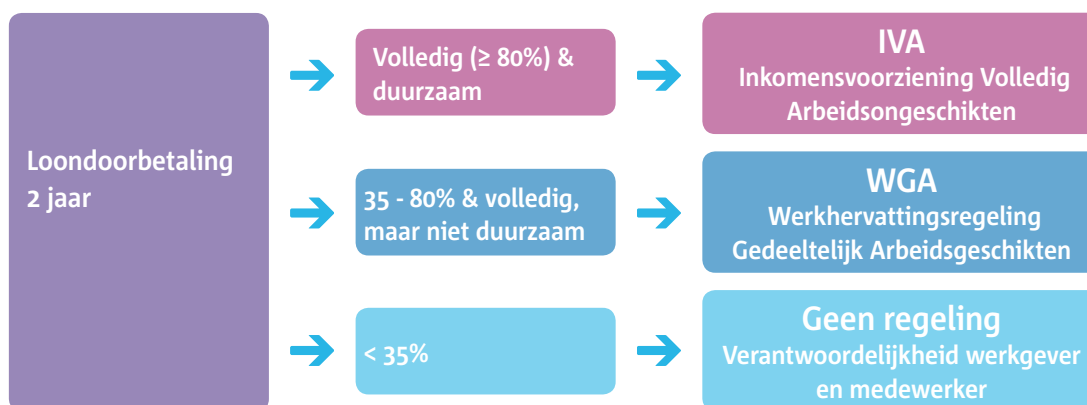
SamenWerken  
aan Gezond  
Ondernemen

- Gezondheidszorg
- Gezondheidsmanagement
- Verzuim
- Inkomen

# Wet WIA

Medewerkers die langer dan 2 jaar ziek zijn, krijgen te maken met de Wet WIA: de Wet Werk en Inkomen naar Arbeidsvermogen. In de WIA wordt ervan uitgegaan wat mensen nog kunnen. Werk staat voorop: de overheid stimuleert door middel van regelingen en financiële prikkels voor zowel werkgevers als medewerkers dat mensen vooral aan het werk blijven. De wet WIA verdeelt arbeidsongeschikte medewerkers in drie categorieën:

Binnen de WGA is het inkomen van medewerkers afhankelijk van de mogelijkheden tot werken (de restverdiencapaciteit) en hoeveel de medewerker daadwerkelijk werkt (het benutten van de restverdiencapaciteit). In deze groep zijn de inkomensrisico's het grootst.



## Volledig en duurzaam arbeidsongeschikt: IVA

Wordt uw medewerker volledig en duurzaam arbeidsongeschikt, dan komt hij of zij in de IVA, de regeling Inkomensvoorziening Volledig Arbeidsongeschikten. Volledig betekent dat een medewerker niet meer dan 20% van het laatstverdiende loon kan verdienen. Duurzaam houdt in dat de kans op herstel niet of nauwelijks aanwezig is. Wanneer de medewerker in de IVA terecht komt, krijgt hij 75% van het laatstverdiende loon uitgekeerd vanuit de Wet WIA (gemaximeerd op WIA loongrens € 50.065,02 per 1 januari 2012).

## Gedeeltelijk of niet duurzaam arbeidsongeschikt: WGA

De WGA, de regeling Werkhervatting Gedeeltelijk Arbeidsongeschikten, geldt voor gedeeltelijk arbeidsongeschikte medewerkers die minimaal 35% arbeidsongeschikt zijn en voor medewerkers die wel volledig maar niet duurzaam arbeidsongeschikt zijn.

Deze wettelijke WGA-regeling is verdeeld in twee periodes:

- Loongerelateerde periode: hoogte van uitkering is gebaseerd op het laatstverdiende loon. De duur van deze periode is afhankelijk van het arbeidsverleden, per gewerkt jaar krijgt de medewerker één maand uitgekeerd, gemaximeerd op 38 maanden in totaal.
- Vervolgperiode: wie minstens de helft van zijn resterende verdiencapaciteit benut, kan een aanvulling op deze uitkering krijgen. Wanneer dit niet het geval is, heeft de betrokkene alleen recht op een vervolgutkering gebaseerd op het minimumloon.

## Minder dan 35% arbeidsongeschikt

Medewerkers die minder dan 35% arbeidsongeschikt worden verklaard, krijgen geen wettelijke uitkering vanuit de WIA. Samen met uw medewerker zoekt u naar een passende oplossing.

# Beter Af Excedent

De uitkering van een medewerker die in de WIA terechtkomt, is afhankelijk van het loon dat de medewerker verdiende. Maar dit loon is voor de WIA begrensd op een maximum van € 50.065,02 (WIA-loongrens in 2012) Een medewerker die meer verdient dan dit maximum is hiervoor niet verzekerd in de WIA.

## Risico

Uw medewerker kan hierdoor te maken krijgen met een grote inkomenssterugval. Heeft u de Beter Af InkomensZekerheid afgesloten tot € 100.000,- dan kunt u de Beter Af Excedent afsluiten voor medewerkers die meer verdienen dan € 100.000,-. Indien u geen Beter Af InkomensZekerheid heeft afgesloten kunt u de Beter Af Excedent afsluiten voor medewerkers die meer verdienen dan € 50.065,02.

## Bepaal zelf de dekking

U kunt kiezen voor een dekking van 70%, 75% of 80% van het inkomen dat u extra verzekerd met de Beter Af Excedent. De uitkering is afhankelijk van het arbeidsongeschiktheidspercentage. Als u een inkomensverzekering heeft tot de WIA-loongrens, gaat de Excedent vanaf deze loongrens in. De Beter Af Inkomens Zekerheid van Zilveren Kruis kent een maximale dekking van € 100.000,-, hier kunt u ervoor kiezen de Excedentverzekering vanaf € 100.000,- in laten gaan. Ook de Beter Af Excedent kent inkomensgrenzen. Vraag hiernaar bij uw Accountmanager.

## Premie

De premie wordt afgestemd op basis van de individuele gegevens van de medewerker. Mogelijk profiteert u van afspraken die wij met een aantal brancheorganisaties gemaakt hebben.

## Verdeling premielast

Met de Beter af Excedent bent u helemaal vrij om in overleg met uw medewerkers te bepalen hoe u de premielast verdeelt.

Concreet betekent dit dat de werkgevers- en medewerkersbijdragen allebei tussen de 0% en 100% kunnen liggen.

Als werkgever houdt u een eventuele medewerkersbijdrage in op het loon en maakt u de premie in zijn geheel over aan Zilveren Kruis.

## Contractduur

De verzekering wordt afgesloten voor een termijn van 3 kalenderjaren. Hierna wordt de verzekering steeds verlengd met 1 jaar en kunt u op ieder moment de verzekering opzeggen. Hierbij hanteren wij 1 maand opzegtermijn.

## Uitloop is verzekerd

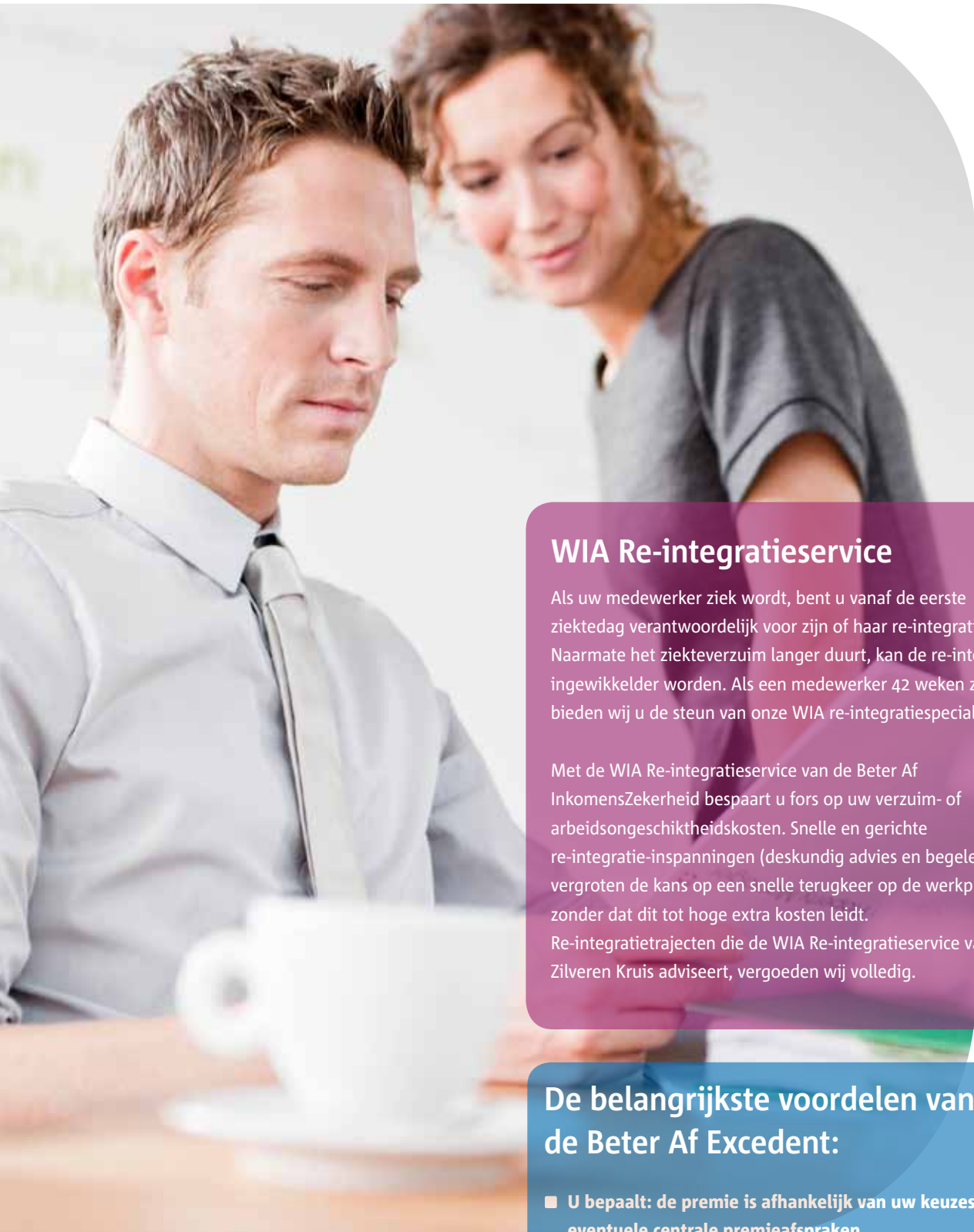
Als u de verzekering beëindigt, dekken wij het uitlooprisico. Dit betekent dat medewerkers die voor het einde van de contractduur ziek worden en vervolgens in de WIA terecht komen, toch recht hebben op een uitkering uit het al beëindigde contract.

## Vrijstelling premie

Voor medewerkers die arbeidsongeschikt zijn, betaalt u geen premie meer. Het maakt hierbij niet uit of uw medewerkers volledig of gedeeltelijk arbeidsongeschikt zijn.

## Vragen?

Voor vragen kunt u contact opnemen met onze Verkoop Binnendienst. De contactgegevens vindt u op de achterzijde van deze brochure. Wij vertellen u graag over de mogelijkheden die de Beter Af Excedent u biedt.



## WIA Re-integratieservice

Als uw medewerker ziek wordt, bent u vanaf de eerste ziektedag verantwoordelijk voor zijn of haar re-integratie. Naarmate het ziekteverzuim langer duurt, kan de re-integratie ingewikkelder worden. Als een medewerker 42 weken ziek is, bieden wij u de steun van onze WIA re-integratiespecialisten.

Met de WIA Re-integratieservice van de Beter Af InkomensZekerheid bespaart u fors op uw verzuim- of arbeidsongeschiktheidskosten. Snelle en gerichte re-integratie-inspanningen (deskundig advies en begeleiding) vergroten de kans op een snelle terugkeer op de werkplek, zonder dat dit tot hoge extra kosten leidt. Re-integratietrajecten die de WIA Re-integratieservice van Zilveren Kruis adviseert, vergoeden wij volledig.

## De belangrijkste voordelen van de Beter Af Excedent:

- U bepaalt: de premie is afhankelijk van uw keuzes en eventuele centrale premieafspraken
- Automatische acceptatie zonder medische waarborgen
- Stimulans om weer aan het werk te gaan en hulp bij re-integratie
- Uitloop is meeverzekerd
- Premievrijstelling bij arbeidsongeschiktheid



# Meer oplossingen binnen SamenWerken aan Gezond Ondernemen

De Beter Af Excedent is onderdeel van de ketenaanpak SamenWerken aan Gezond Ondernemen. Samen met u willen we kijken naar alle onderdelen binnen deze ketenaanpak. SamenWerken aan Gezond Ondernemen vraagt om een integrale aanpak van gezondheidszorg, gezondheidsmanagement, verzuim en inkomen. Alleen dan kunnen we de grote uitdagingen, zoals vergrijzing en langer doorwerken, echt van alle kanten aanpakken. Bij Zilveren Kruis weten we waar we de beste zorg kunnen vinden. Maar we weten ook hoe we kunnen voorkomen dat mensen diezelfde gezondheidszorg nodig hebben. Als het ondanks onze gezamenlijke inspanningen toch niet lukt om iemand aan het

werk te houden, zorgen onze inkomensverzekeringen ervoor dat niemand zich financieel zorgen hoeft te maken.

## SamenWerken

Gezond Ondernemen is iets wat we samen doen. U weet wat er speelt binnen uw bedrijf, en de adviseurs van Zilveren Kruis zijn thuis in gezondheidszorg, gezondheidsmanagement, verzuim en inkomen. Wij gaan graag met u in gesprek hierover, zodat we samen tot een integrale aanpak komen, met passende oplossingen voor werkgever en werknemer. Gezond ondernemen is van ons allemaal.

## SamenWerken aan Gezond Ondernemen



### Gezondheidszorg

Goede en snelle zorg wanneer u dat nodig heeft met de Beter Af Polis. Dat kan met groepsvoordeel. Wanneer u de collectieve Beter Af Polis afsluit, kunnen u en uw medewerkers en hun gezinsleden profiteren van een aantrekkelijke korting op de premie van de basisverzekering en de aanvullende verzekeringen.



### Gezondheidsmanagement

Met Present kunt u investeren in effectief gezondheidsmanagement. Dat zorgt voor minder verzuim en optimale inzetbaarheid van uw medewerkers. Present biedt een gestructureerde proactieve aanpak van verzuim met een volledig pakket aan services en oplossingen.



### Verzuim

Met de Beter Af Verzuim Risico Verzekering van Zilveren Kruis krijgt u hulp bij re-integratie en vergoeding van loondoorbetaling bij ziekte van uw medewerkers. Want ondanks alle inspanningen, is verzuim niet altijd te voorkomen. Bij Gezond Ondernemen hoort ook dat u die risico's afdekt; zo waarborgt u de continuïteit van uw bedrijf.



### Inkomen

De Beter Af InkomensZekerheid biedt uw medewerkers financiële zekerheid bij langdurige (gedeeltelijke) arbeidsongeschiktheid. Het is wel een veilig idee dat het inkomen van uw medewerkers niet te hard terugvalt. Met de WGA-Uitstapverzekering dekt u uw eigen financiële risico's af, wanneer u uitgestapt bent bij het UWV en geen gedifferentieerde premie meer aan de Belastingdienst betaalt.



[www.zilverenkruis.nl/bedrijven](http://www.zilverenkruis.nl/bedrijven)  
[zk.mkb@achmea.nl](mailto:zk.mkb@achmea.nl)



#### **Verkoop Binnendienst:**

**T (071) 364 19 20**

(bedrijven tot 50 medewerkers)

**T (071) 367 08 20**

(bedrijven tussen 50 en 500 medewerkers)

**T (071) 367 08 25**

(bedrijven vanaf 500 medewerkers)

**F (071) 364 19 11**



#### **Postadres:**

Postbus 444, 2300 AK Leiden



Keurmerk Klantgericht Verzekeren